

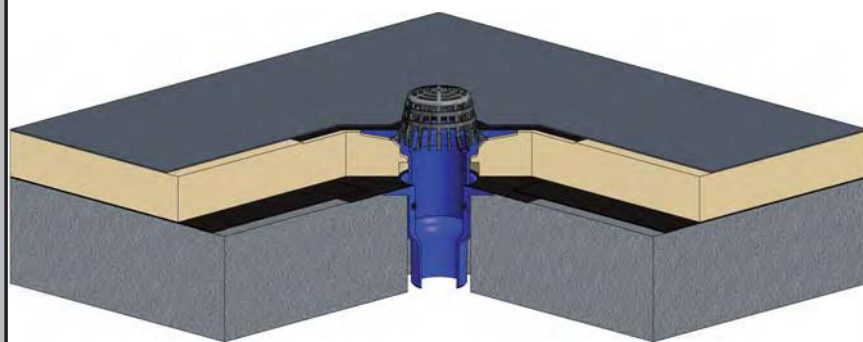
Instrucțiuni de montaj

Receptor cu guler din PUR

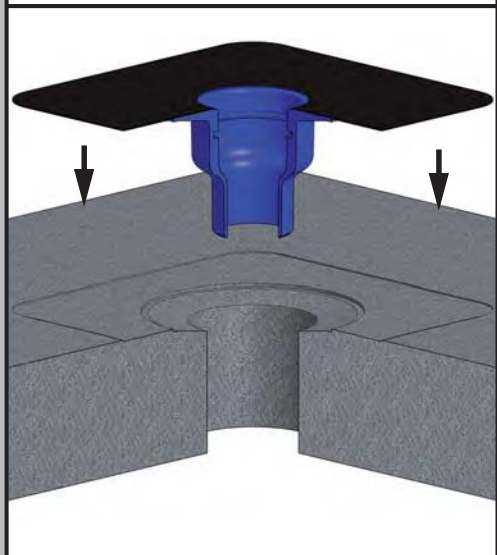


Receptor cu guler	Prelungitor
<ul style="list-style-type: none">▶ vertical DN150 Cod produs 3008▶ vertical DN150 încălzire(230V) Cod produs 3028.2	<ul style="list-style-type: none">▶ până la 16cm izolație Cod produs 3081▶ până la 23cm izolație Cod produs 3083

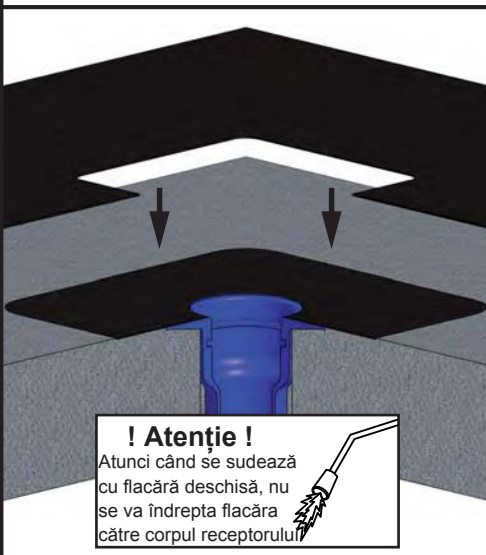
Exemplu de montaj: Receptor cu guler instalat în pardoseală de beton, cu prelungitor în izolația termică (acoperiș cald).



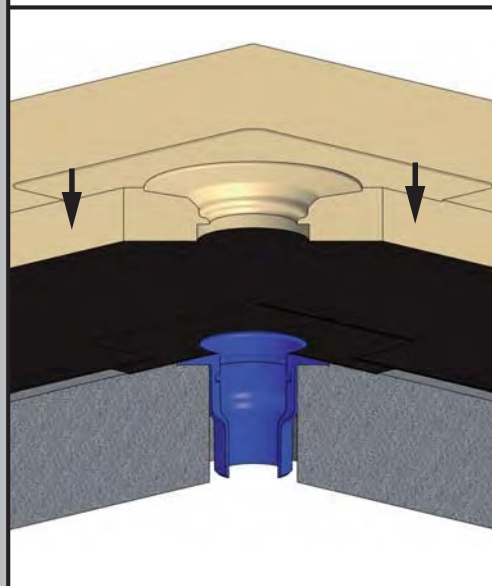
1. Insezați receptorul cu guler în deschiderea existentă a plafonului (se poate lipi, de exemplu cu spumă).



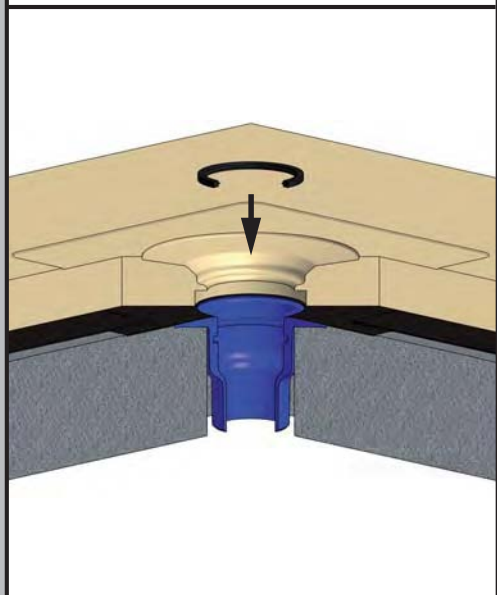
2. Se așează bariera de vapori peste corpul receptorului și se decupează la partea superioară a acestuia, peste gulerul de cuplare.



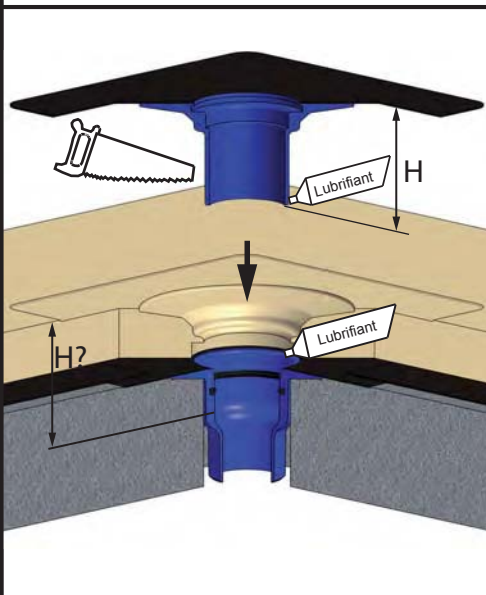
3. Se montează izolația termică a acoperișului.



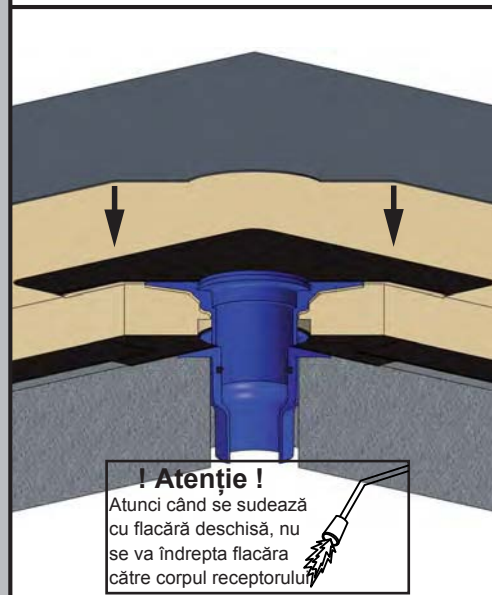
4. Introduceți garnitura de etanșare antirefulare în canelura de siguranță a corpului de bază.



5. Se va decupa prelungitorul în funcție de grosimea izolației și se va introduce în corpul de bază.



6. Se aplică lubrifiant pe garnitura de etanșare antirefulare și pe prelungitor. Introduceți prelungitorul în corpul de bază.



Instrucțiuni de montaj

Receptor cu guler din PUR



Grumbach

7. În funcție de structura acoperișului, se alege accesoriul potrivit: 1. Parafrunzar 2. Kit de scurgere pentru terasă circulabilă

1.

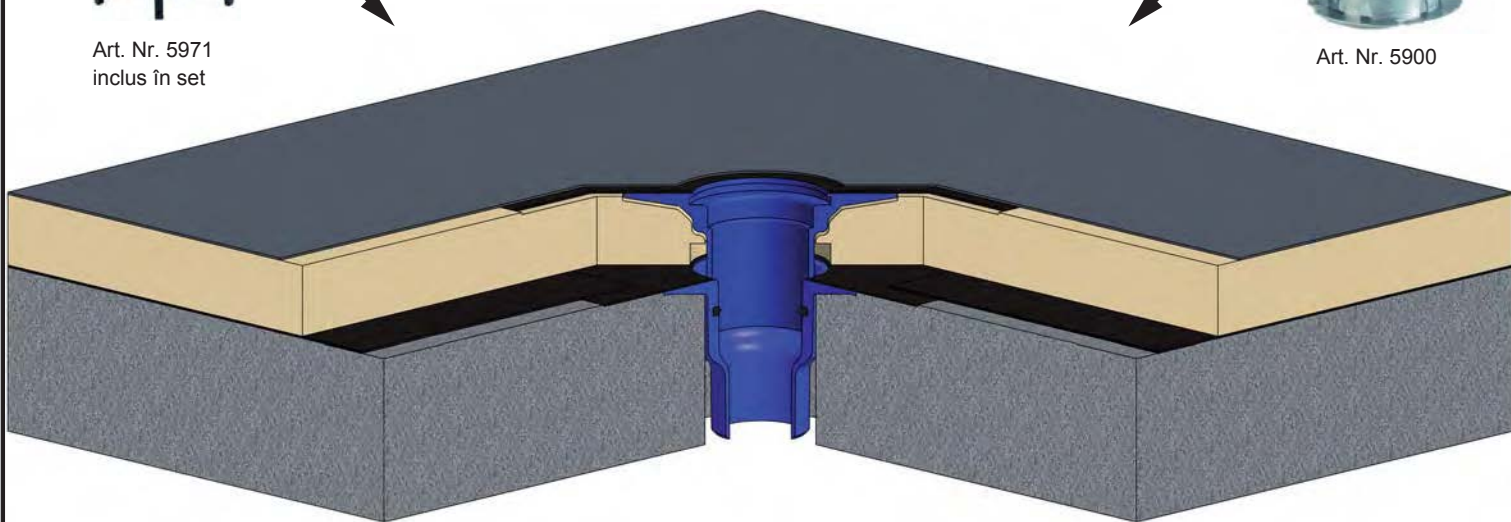


Art. Nr. 5971
inclus în set

2.

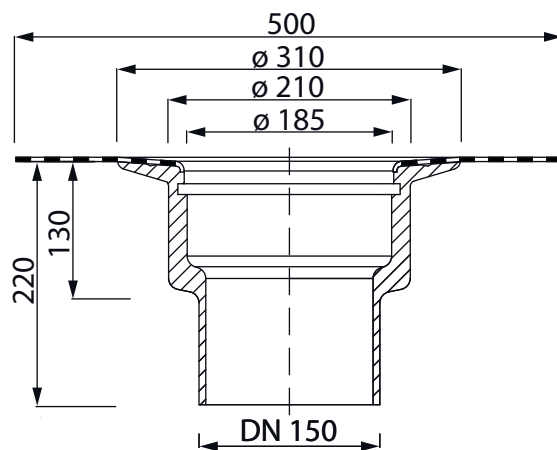


Art. Nr. 5900



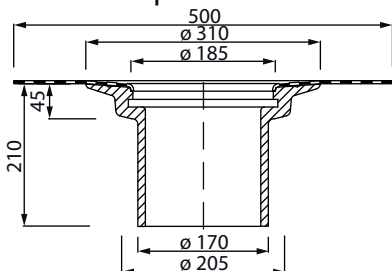
Date tehnice: Receptor cu guler

Cod produs 3008/3028.2



Date tehnice: Prelungitor

Cod produs 3081



Cod produs 3083

