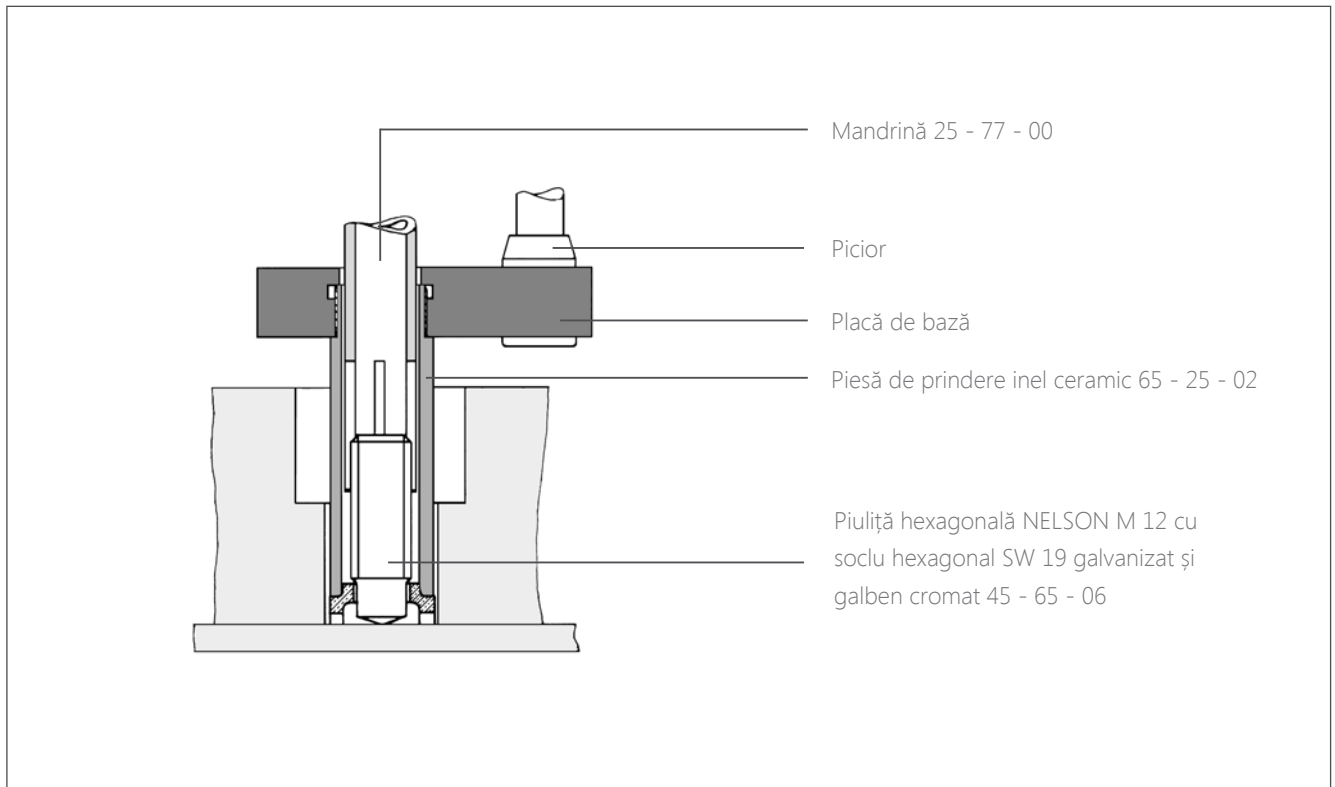


Calitate | Inovare | Dialog | Service

**Avantajele importante:**

- Nu este necesară găurirea punții
- Nu există riscul deteriorării panoului interior, sub punte
- Nu există probleme de etanșare
- Puntea din lemn este montată și fixată fără a fi nevoie să fie îndepărtată înainte
- Timp de lucru mai scurt datorită pașilor reduși de montaj

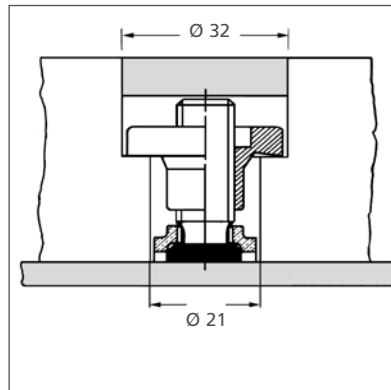
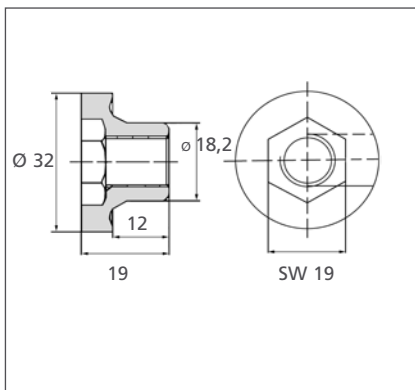
Punctul de plecare pentru sudarea conectorilor NELSON a fost problema fixării eficiente a plăcilor de lemn pe punțile din oțel. Pentru a rezolva această problemă, sudorul Ted Nelson a inventat tehnologia de sudare a conectorilor în 1939. Între timp, această procedură sa dovedit a fi eficientă și rentabilă pentru multe aplicații. La montarea plăcilor de lemn pe punțile din oțel, timpul de lucru este redus substanțial deoarece puntea de lemn nu mai trebuie ridicată pentru sudarea bolțurilor de montare.





Mai puține operațiuni la fixarea prin conectori sudați

- Așezați placa de lemn și fixați-o
- Găuriți placa pentru fixare
- Măriți diametrul găurii pe partea superioară pentru înfiletarea piuliței Nelson
- Sudați conectorul Nelson
- Fixați puntea cu pilițele Nelson și montați capacele



Piuliță hexagonală NELSON M 12 cu soclu hexagonal SW 19 galvanizat și galben cromat 46 - 65 - 06

Fixarea punților din lemn cu conectori filetați tip MP-F

d ₁	l ₂	Cod produs	Greutate kg/%	Ferulă ceramică	Mandrină	Prindere ferulă	Placă de bază
M 12	25	17 - 56 - 70	1,800	KSP - F 12	25 - 77 - 00	65 - 25 - 02	NS 20:
	30	17 - 56 - 80	2,160		25 - 77 - 00	65 - 25 - 02	36 - 09 - 00
	35	17 - 56 - 90	2,520	60 - 01 - 20	25 - 77 - 00	65 - 25 - 02	NS 40:
	40	17 - 57 - 00	2,880	▲	25 - 77 - 00	65 - 25 - 02	36 - 06 - 22

Fixarea punților din lemn

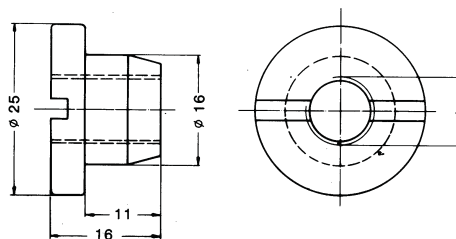
d ₁	Cod produs	Produs	Material
M 12	45 - 65 - 03	▼	Oțel negru
	45 - 65 - 04	Piuliță hexagonală	Oțel zincat
	45 - 68 - 04	▲	Oțel zincat galben cromat

În aluminiu la cerere

Calitate | Inovare | Dialog | Service

Piuliță pentru punte SLM

Material: Oțel zincat



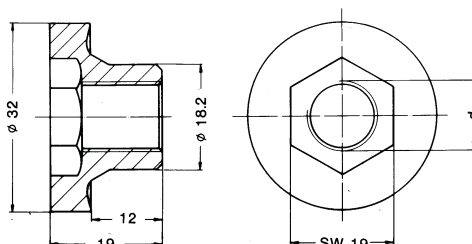
d	Cod produs
M 10	45-60-00
M 12	46-05-00

Exemplu de comandă: Piuliță pentru punte NELSON tip SLM M 12, , cod produs: 46-05-00

HXN

Piuliță hexagonală

Material: Oțel zincat di-cromat



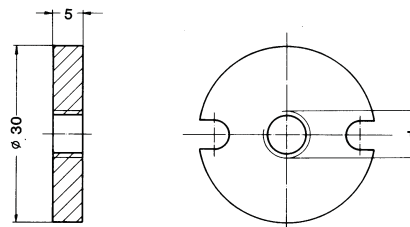
d	Cod produs
M 12	45-65-06

Exemplu de comandă: Piuliță hexagonală NELSON tip HXN M 12, Cod produs: 45-65-04

TM

Piuliță rotundă

Material: Oțel, oțel zincat, oțel inoxidabil 1.4301



d	Cod produs	Cod produs
	Oțel zincat	Inox 1.4301
M 8	15-44-18	15-44-17
M 8	15-44-20	15-44-19

Exemplu de comandă: Piuliță rotundă NELSON tip TM M 10, 1.4301, Cod produs 15-44-19

NELSON[®]
BOLZENSCHWEISSEN

Germany

(European Headquarters)



NELSON
Bolzenschweiß-Technik GmbH & Co. KG

Postfach 4020, D-58272 Gevelsberg
Flurstrasse 7-19, D-58285 Gevelsberg
Telefon: 02332.661-0
Telefax: 02332.661-165
eMail: info@nelson-europe.de
www.nelson-europe.de

Great Britain

NELSON
Stud Welding UK Ltd.

47-49, Edison Road
Rabans Lane Industrial Estate
Aylesbury, Bucks, HP19 8TE
United Kingdom
Telephone: 01296.433500
Telefax: 01296.487930

France

NELSON
Soudage de Goujons France S.A.S

Z.I. du chemin Vert
8, rue de l'Angoumois
F-95100 Argenteuil
France
Téléphone: 01.34 11-94 00
Téléfax: 01.34 11-20 33

Italia

NELSON
Saldatura Perni Italia Srl

Via Miraflores 20
I-10042 Nichelino/Torino
Italia
Telefono: 011.605-9328
Telefax: 011.605-0015

North America: **Nelson Stud Welding Division**
7900 West Ridge Road, P.O. Box 1019, Elyria, OH 44036,2019, USA
Phone: 440.329-0400 · Telefax: 440.329-0597 · www.nelsonstud.com

România: **Danube Spaces SRL**
Str. Luică, Nr. 35, Bl. M6, Ap. 37, Sector 4, București, 040988 - România
Contact:
Adrian Anciu +40 757 577 042 | adrian.anciu@danubespaces.com
Mihai Dobra +40 757 577 041 | mihai.dobra@danubespaces.com
www.danubespaces.com

danube spaces