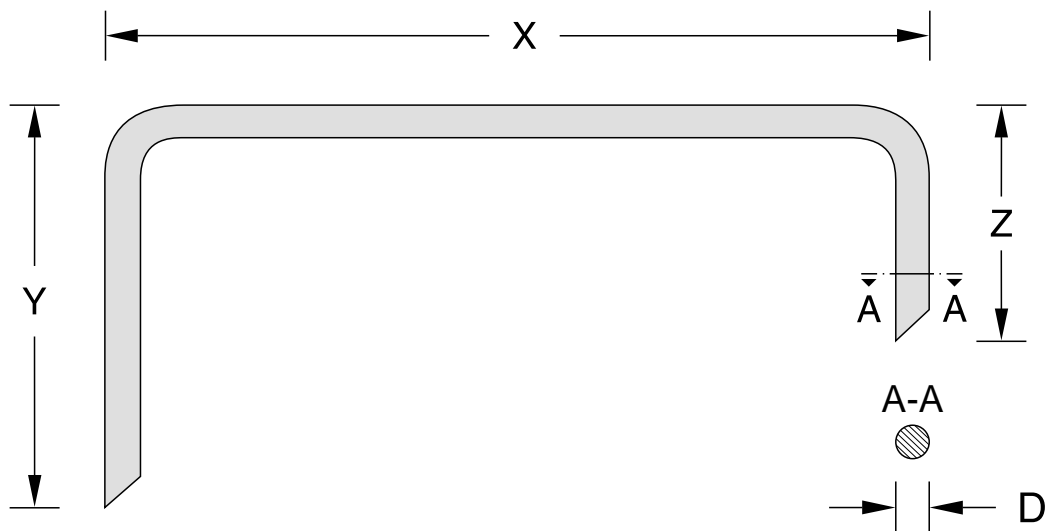


BSTP 1

BSTP 1



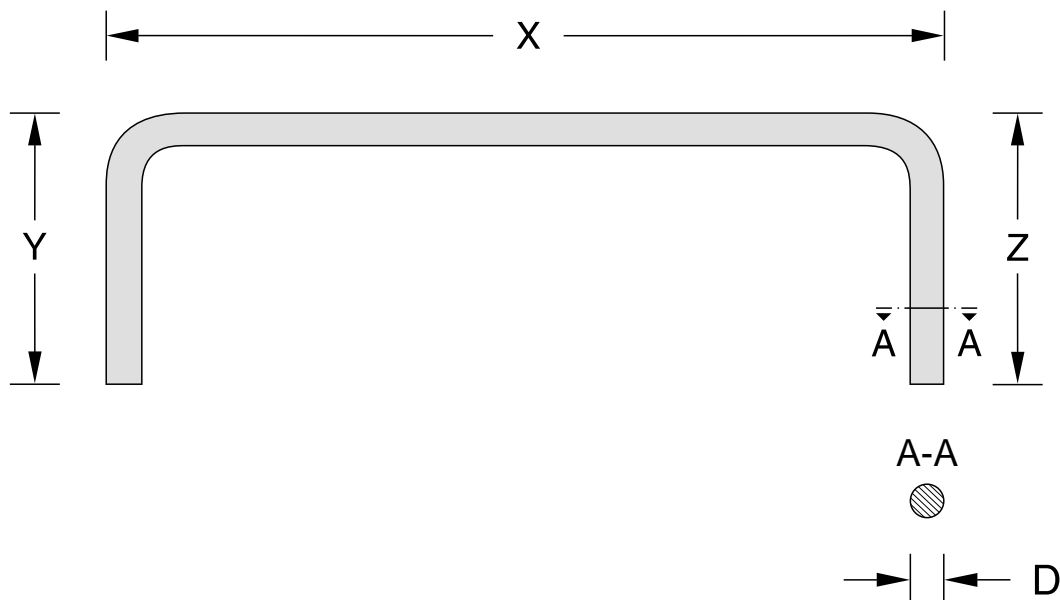
	[mm]	[mm]	[mm]	[mm]					
Tip	D	X	Y	Z	Material				
BSTP 1	5	50	20	20	1.4301				
	6	6	6	6	1.4828				
	8	300	100	100	1.4841				
					2.4851				
Exemplu:									
BSTP 1 .	5	x	150	x	80	x	35	-	1.4841

Desen **BSTP 1**
 Stand 01/2001

Acest desen este proprietatea Nelson Bolzenschweiß-Technik. Ne rezervăm toate drepturile, inclusiv în cazul cererii de brevet de invenție sau al înregistrării modelului de utilitate. Fără consimțământul nostru, acest desen nu poate fi reprodus.

BSTP 2

BSTP 2



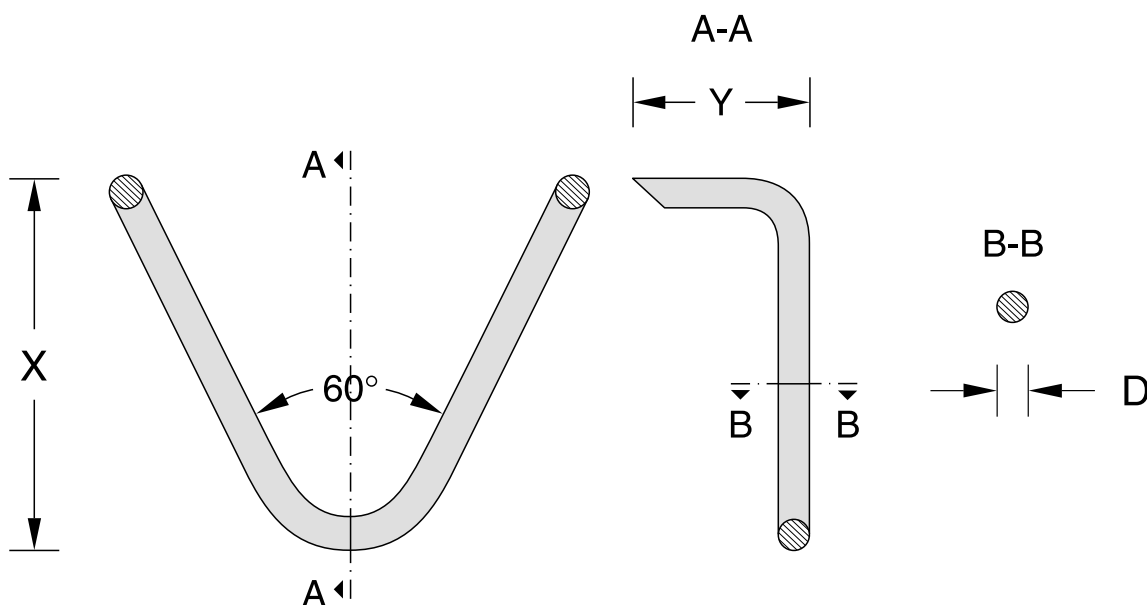
	[mm]	[mm]	[mm]	[mm]					
Tip	D	X	Y	Z	Material				
BSTP 2	5	50	20	20	1.4301				
	6	6	6	6	1.4828				
	8	300	100	100	1.4841				
					2.4851				
Exemplu:									
BSTP 2 .	5	x	150	x	40	x	40	-	1.4301

Desen **BSTP 2**
 Stand 01/2001

Acest desen este proprietatea Nelson Bolzenschweiß-Technik. Ne rezervăm toate drepturile, inclusiv în cazul cererii de brevet de invenție sau al înregistrării modelului de utilitate. Fără consimțământul nostru, acest desen nu poate fi reprodus.

BSTP 3

BSTP 3



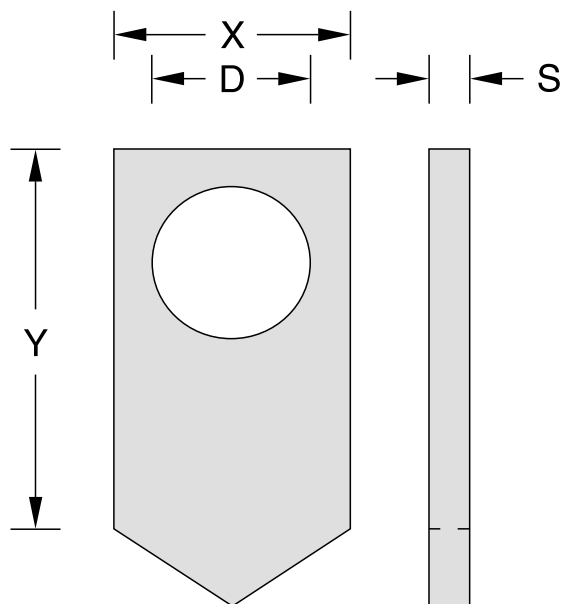
	[mm]	[mm]	[mm]				
Tip	D	X	Y	Material			
BSTP 3	5	50	20	1.4301			
	6	6	6	1.4828			
	8	300	100	1.4841			
				2.4851			
Exemplu:							
BSTP 3 .	6	x	150	x	40	-	1.4828

Desen **BSTP 3**
 Stand 01/2001

Acest desen este proprietatea Nelson Bolzenschweiß-Technik. Ne rezervăm toate drepturile, inclusiv în cazul cererii de brevet de invenție sau al înregistrării modelului de utilitate. Fără consimțământul nostru, acest desen nu poate fi reproduș.

BSS 1

BSS 1





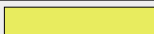

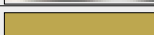


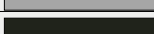



	[mm]	[mm]	[mm]	[mm]					
Tip	X	S	Y	D	Material				
BSS 1	15	3	20	5,5	4.8				
		5	6	6,5	1.4301				
			60	8,5					
BSS 1	25	3	20	5,5	4.8				
			6	6,5	1.4301				
			60	8,5					
Inclusiv ferulă ceramică.									
Exemplu:									
BSS 1 .	5	x	25	x	30	x	8,5	-	1.4301

Desen **BSS 1**
 Stand 01/2001

Acest desen este proprietatea Nelson Bolzenschweiß-Technik. Ne rezervăm toate drepturile, inclusiv în cazul cererii de brevet de invenție sau al înregistrării modelului de utilitate. Fără consimțământul nostru, acest desen nu poate fi reprodus.

Material

Material Nr.	AISI	DIN-EN	Temperatura de aplicare max. (Aer)
–	–	4.8 sudabil	–
1.4713	–	X10CrAl7 (Sicro 8)	≤ 800° C
1.4742	–	X10CrAl18 (Sicro 10)	≤ 1000° C
1.4762	–	X10CrAlSi24 (Sicro 12)	≤ 1150° C
1.5415	4017	15/16 Mo3	500-550° C
1.4301	304/304 H	X5CrNi18-10	450-500° C
1.4541	321	X6CrNiTi18-10	450-500° C
1.4571	316 Ti	X6CrNiMoTi17-12-2	450-500° C
1.4828	309	X14CrNiSi20-12	950-1000° C
1.4841	310/314	X15CrNiSi25-20	1100-1150° C
1.4845	310 S	X12CrNi25-21	1100-1150° C
1.4862	330	X12NiCrSi35-16	1050-1100° C
2.4851	601	NiCr23Fe	1150-1200° C

Material Nr.	Rezistență la tracțiune R _m N/mm ²	Limita de curgere R _p 0,2 N/mm ²	Coduri de culoare
(4.8)	≥ 420	≥ 340	–
1.4713	420-620	≥ 220	
1.4742	500-700	≥ 270	
1.4762	520-720	≥ 280	
1.5415	440-570	265	
1.4301	500-700	195	
1.4541	500-730	200	
1.4571	500-730	210	
1.4828	500-750	230	
1.4841	550-750	230	
1.4845	500-700	210	
1.4862	550-750	230	
2.4851	650-850	300	