

■ Receptor Combi pentru aerisire și drenare



O singură gaură de trecere pentru aerisire și drenare

Cu cât sunt mai puține găuri în acoperiș, cu atât acoperișul este mai bun. Acesta este motivul pentru care receptorul Combi este utilizat la numeroase acoperișuri de peste 30 de ani.

Receptor Combi din PUR

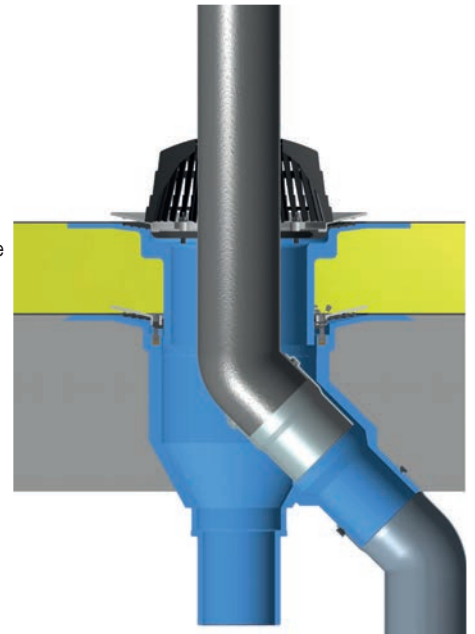
Permite aerisirea conductei descendente și drenarea apei printr-o singură trecere prin acoperiș; izolat termic, fără CFC, cu parafrunzar, garnitură de etanșare combinată pentru flanșă / protecție antirefulare, flanșă de prindere și țeavă de aerisire DN 100.

Prelungitorul este izolat termic, fără CFC, cu flanșă de prindere și garnitură de etanșare. Potrivit pentru receptorul Combi.

Exemplu de montaj: aerisire și drenare

Receptor Combi DN 100
cu prelungitor - montat
în acoperiș izolat

↑
pentru o grosime de izolație de
până la 12 cm fără prelungitor
↓



Receptor Combi: două receptoare devin unul singur
În special în clădirile rezidențiale, conductele pluviale și conductele de canalizare sunt montate una lângă alta în același canal sau ghenă de instalare până la partea superioară a acoperișului. Conducta pluvială este racordată la receptorul acoperișului iar conducta de canalizare este ventilată alături de acesta prin acoperiș. Pentru a evita o gaură suplimentară prin acoperiș, Grumbach oferă așa-numitul receptor Combi, care reprezintă combinația ideală între receptorul acoperișului și conducta de ventilație a canalizării. Etanșarea este sigură atât datorită flanșei de prindere cât și garniturii de etanșare combinată care asigură totodată protecția antirefulare. Apa pluvială se scurge prin receptor ca de obicei. A doua conductă care este conectată la receptorul Combi aerisește conducta de canalizare. Receptorul Combi nu îngheață în timpul iernii datorită gazelor care se ridică din conducta de canalizare.

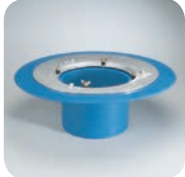
Concluzie: cu receptorul Combi nu este necesar să faceți și să etanșați o a doua gaură în acoperiș, iar încălzirea suplimentară nu este nici ea necesară.

Receptor Combi pentru aerisire și drenare

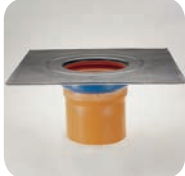
Dimensiune | Articol Nr.



Receptor Combi din PUR
ieșire verticală:
DN 100/100 **2204**

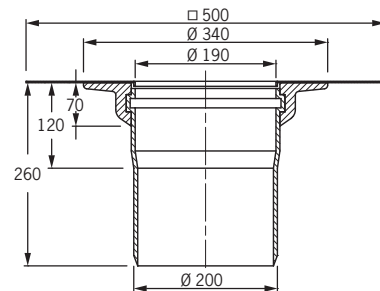
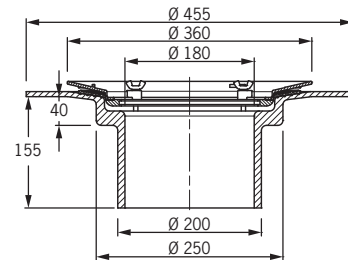
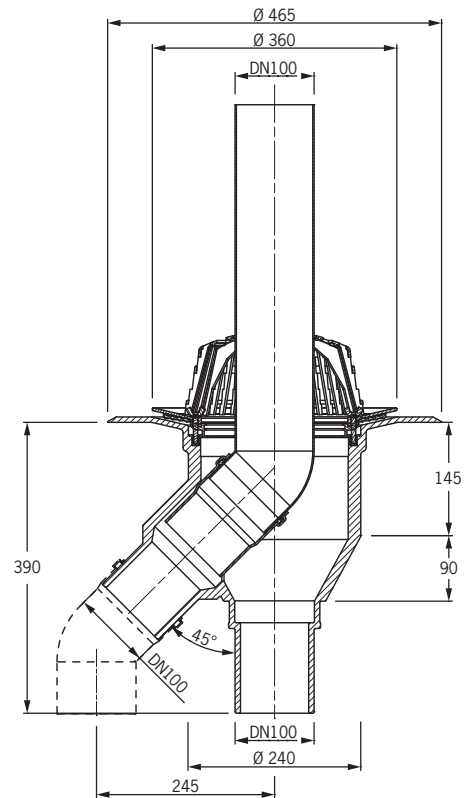


Prelungitor din PUR
DN 200 până la 12 cm
 2280



Prelungitor din PUR
DN 200 până la 23 cm
 3084.K

Date tehnice



Art. Nr	Capacitate de drenare*
Receptor Combi	
2204	9,5 l/s (35 mm)
cu atașament pentru drenare de urgență	
2290	9,5 l/s (35 mm) drenare normală, capacitate de supra-drenare în conformitate cu DIN 1986-100
	11,4 l/s (35 mm) DN 100 drenare de urgență (testare în cadrul firmei)

Capacitatea de scurgere la conducta descendentă în litri pe secundă (la înălțimea acumulare în milimetri)