

Instrucțiuni de montaj

Receptor Attika Plus din PUR



Grumbach

Art. Nr. 3435 Receptor Attika Plus



Exemplu de montaj:

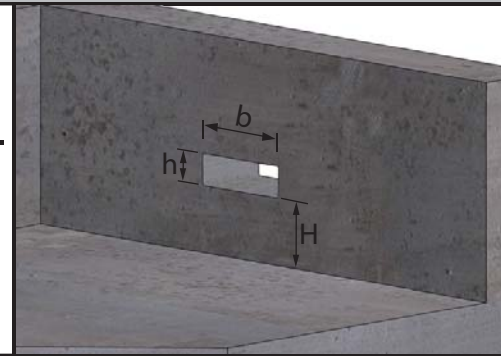
Receptor Attika Plus montat în acoperiș cald.

Creați decuparea în atic.

$b = 300\text{mm}$

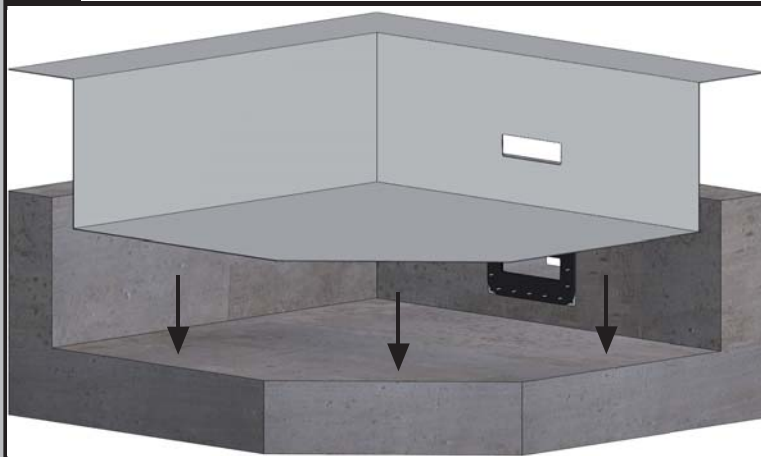
$h = 105\text{mm}$

$H = \text{Grosime izolație plus } 40\text{mm}$



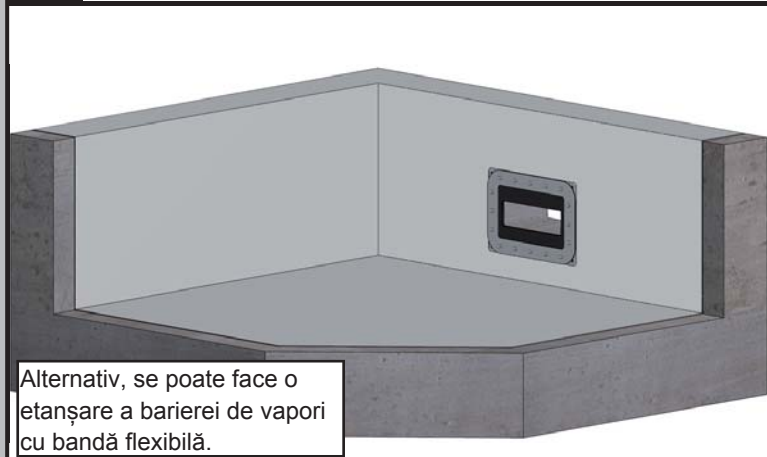
1.

Se montează bariera de vapori.



2.

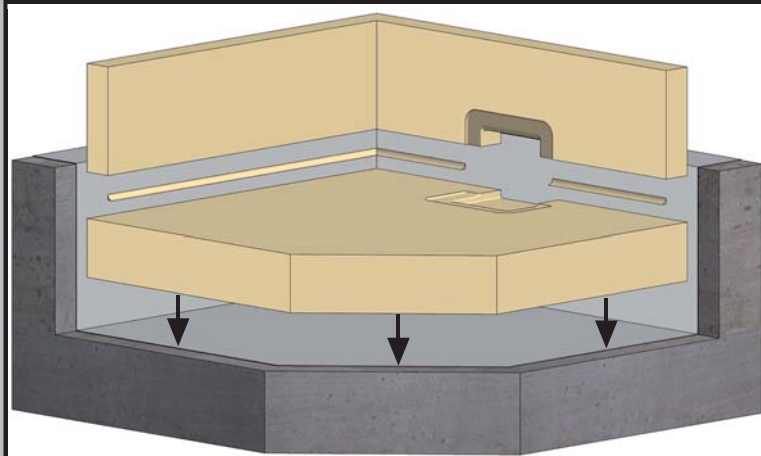
Se montează conectorul special Grumbach la bariera de vapori (a se vedea instrucțiunile de instalare separate).



Alternativ, se poate face o etanșare a barierei de vapori cu bandă flexibilă.

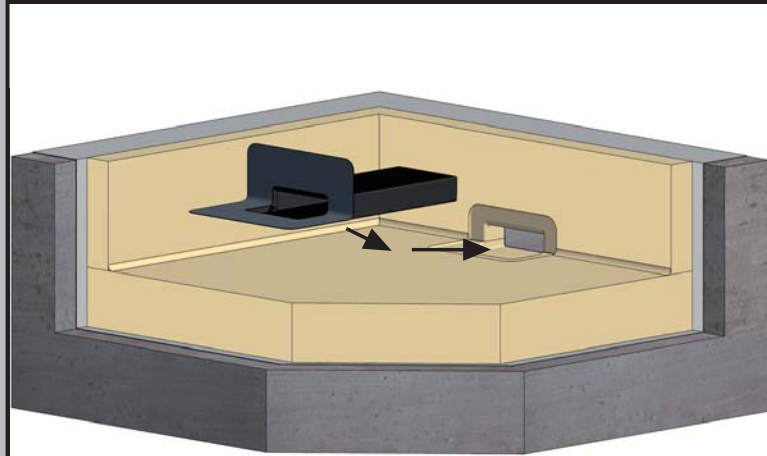
3.

Se montează izolarea acoperișului și a aticului.



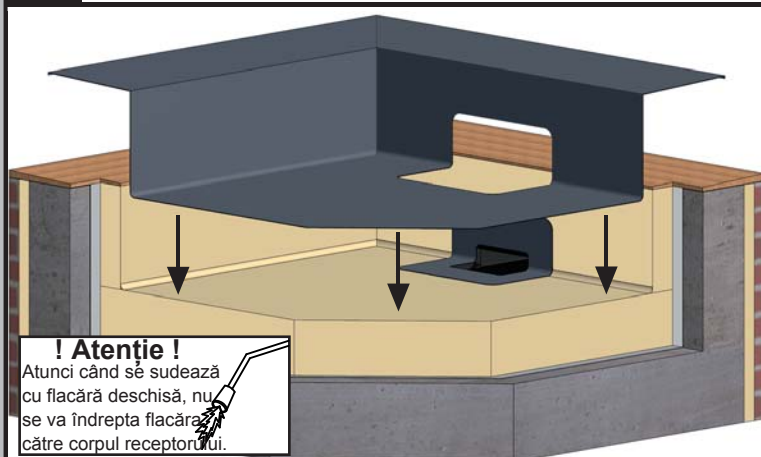
4.

Se montează receptorul Attika Jumbo în atic prin conectorul deja montat. Din exterior se fixează, de ex, prin spumă expandabilă.



5.

Se montează membrana de hidroizolație cu decuparea în jurul gurii de scurgere a receptorului. Se lipește, apoi de manșonul receptorului.

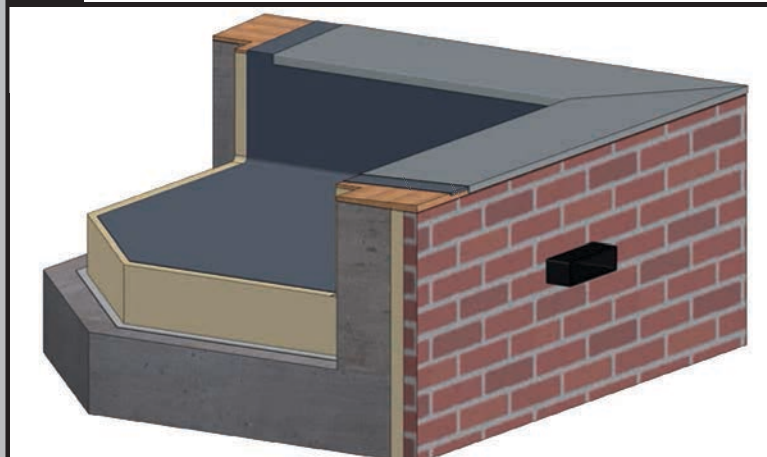


! Atenție !

Atunci când se sudează cu flacără deschisă, nu se va îndrepta flacăra către corpul receptorului.

6.

Exemplul de aplicație 1:
Montaj ca aruncător (scurgere liberă)

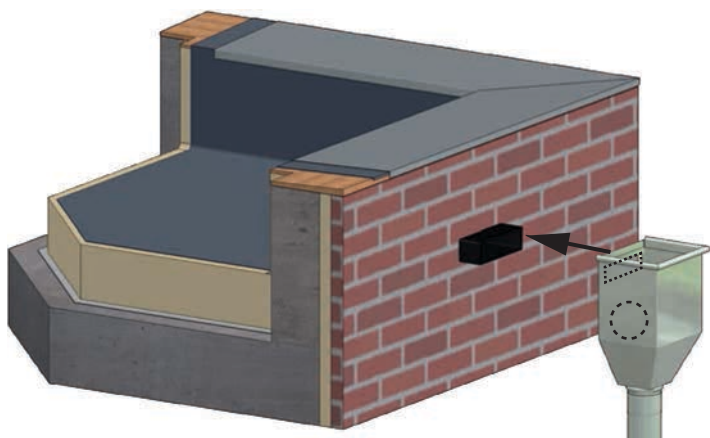


Instrucțiuni de montaj

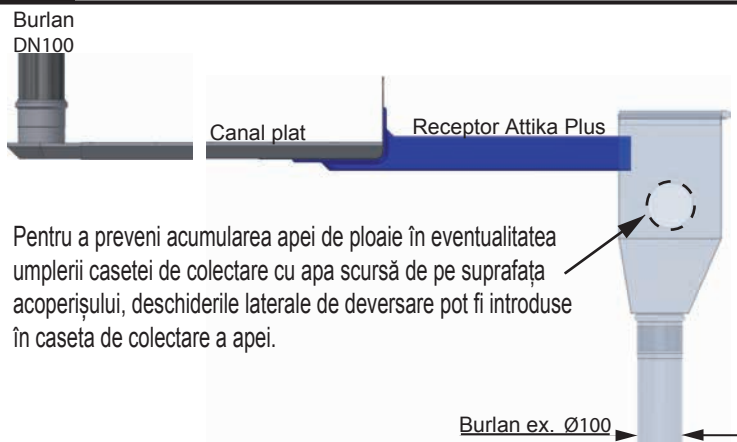
Receptor Attika Plus din PUR



6.2 Exemplul de aplicație 2: Drenare în caseta de colectare a apei (ideal pentru cod produs 3438/2438)



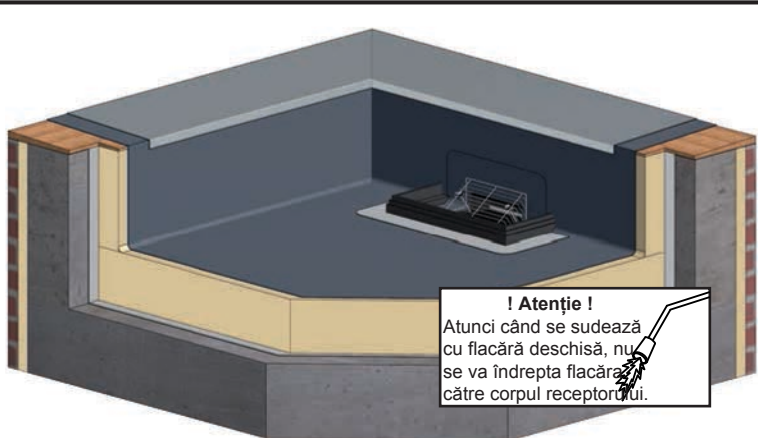
6.3 Exemplul de aplicație 3: Drenaj în caseta de colectare 3438/2438 și conectarea la sistemul cu canale plane



la 6.1/ 6.2 Opțional, se poate monta grila parafrunzar (3494.P), folosind kitul de montaj inclus...



... atunci când este utilizat ca preaplin de urgență se folosește accesoriul special Grumbach (5917).



la 6.3 Opțional, se poate monta grila parafrunzar (3494.P) la intrarea canalului plat în receptor.



Date tehnice:

