

Instrucțiuni de montaj



Preaplin dreptunghiular de urgență Attika 400/600/400.35/600.35 din PUR

Art.Nr.3424 Preaplin drept. de urgență Attika 400 din PUR
Art.Nr.3426 Preaplin drept. de urgență Attika 600 din PUR
Art.Nr.3425 Preaplin drept. de urgență Attika 400.35 din PUR
Art.Nr.3427 Preaplin drept. de urgență Attika 600.35 din PUR

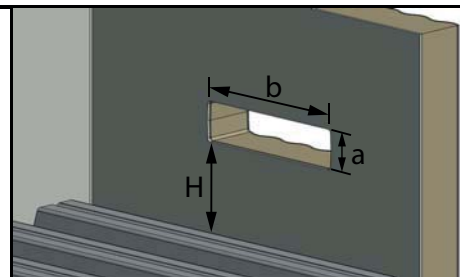
Exemplu de montaj: Preaplin dreptunghiular de urgență Attika din PUR instalat în acoperișul din tablă trapezoidală unei hale, cu panouri de perete tip sandwich.

Creați decuparea în atic.

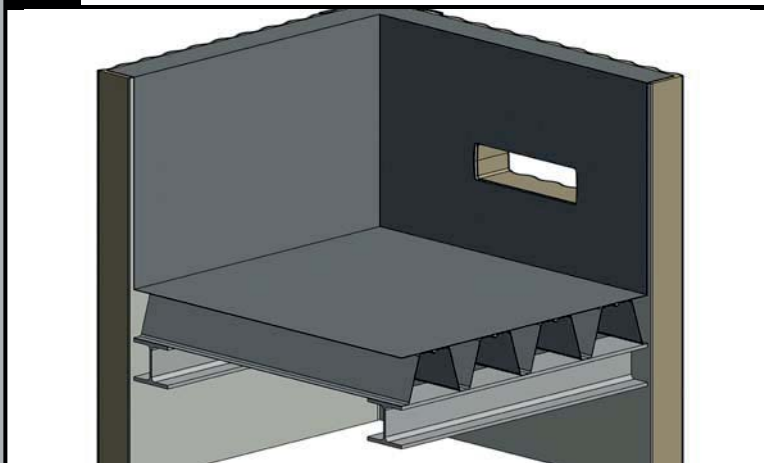
$a = \text{min. } 120 \text{ mm}$

$b = \text{min. } 420 \text{ mm pentru } 400/35$
 $\text{min. } 620 \text{ mm pentru } 600/35$

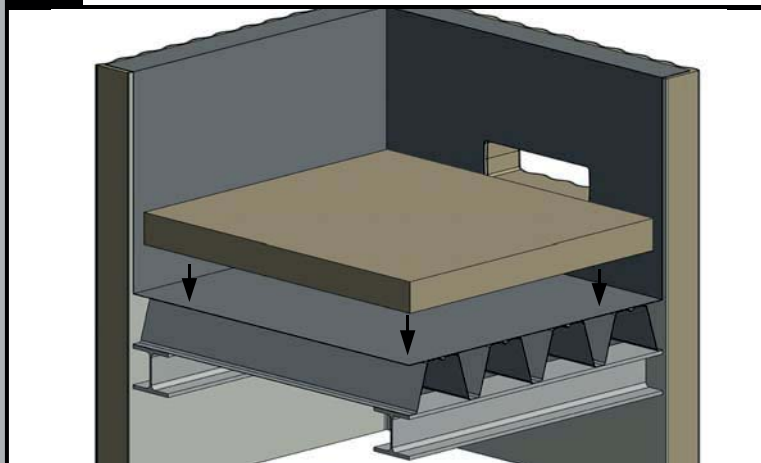
$H = \text{Înălțimea izolației plus}$
 $\text{min. } 70 \text{ mm pentru } 400/600$
 $40 \text{ mm pentru } 400.35/600.35$



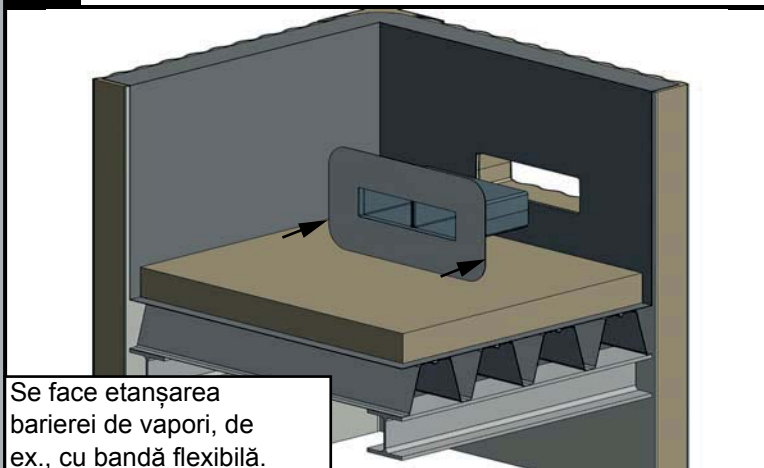
1. Se montează bariera de vaporii.



2. Se montează izolația acoperișului.

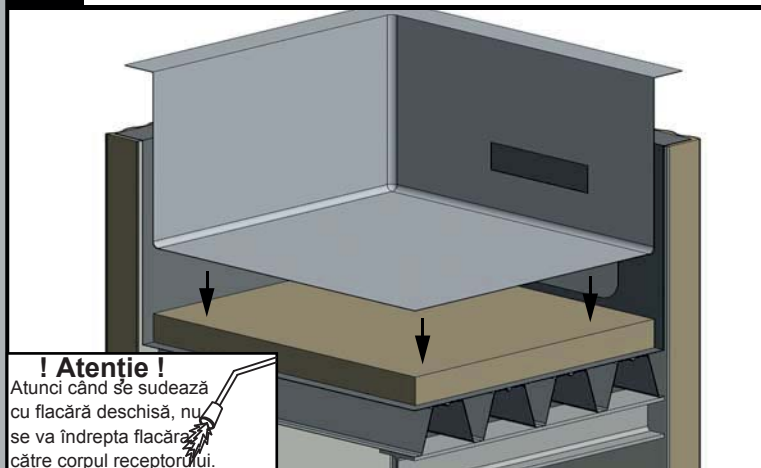


3. Se împinge preaplinul dreptunghiular de urgență Attika din PUR prin decuparea din atic.



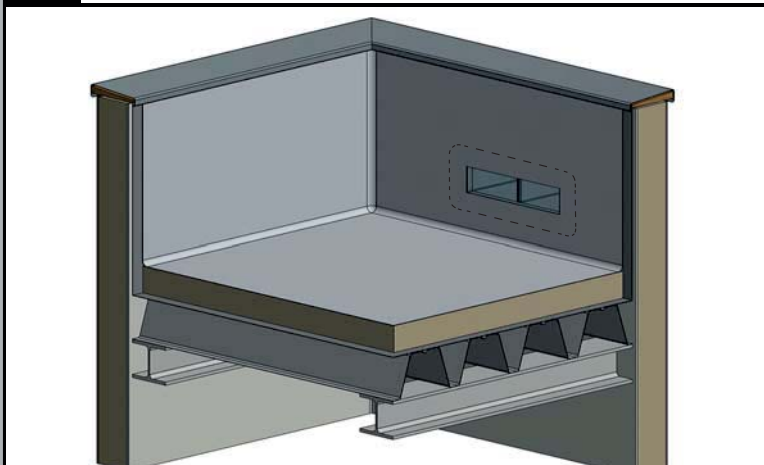
Se face etanșarea barierei de vaporii, de ex., cu bandă flexibilă.

4. Se montează membrana de hidroizolație cu decuparea în jurul gurii de scurgere a preaplinului. Se sudează, apoi de manșeta preaplinului.



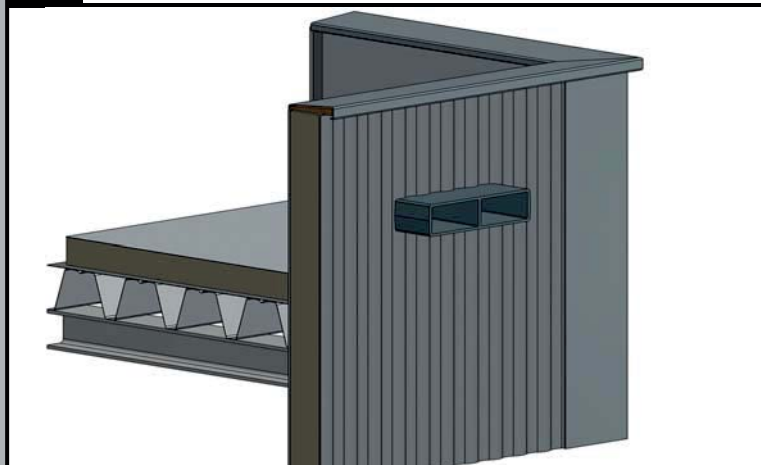
! Atenție !
Atunci când se sudează cu flacără deschisă, nu se va îndrepta flacăra către corpul receptorului.

5. Vedere interioară:



6. Vedere exterioară:

Dacă este necesar... → vezi înapoi.

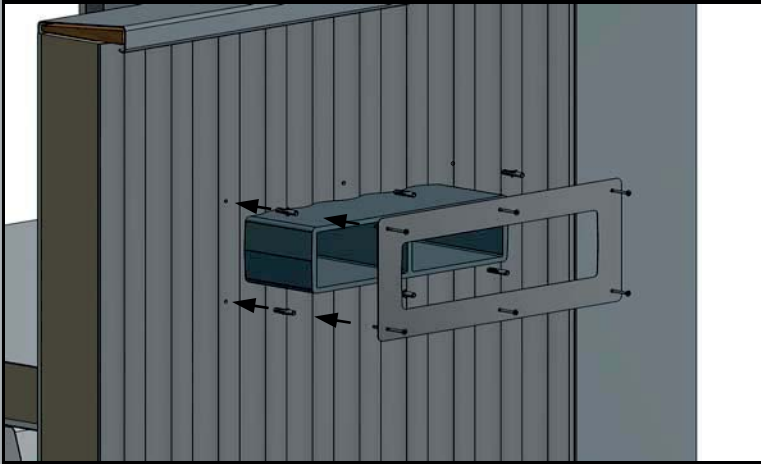


Instrucțiuni de montaj

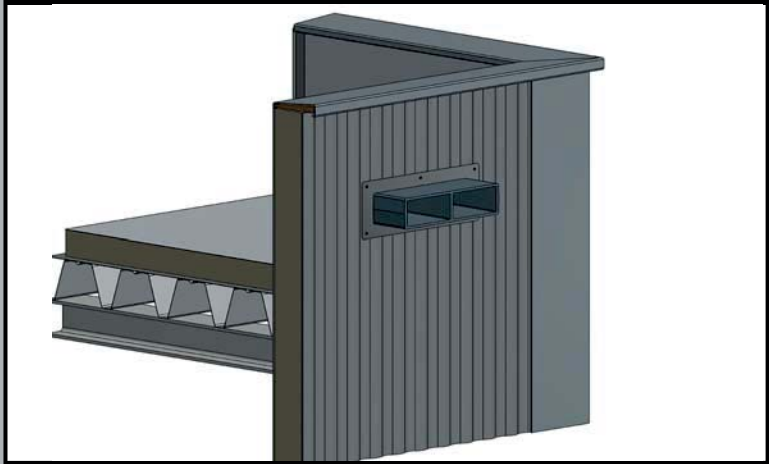


Preaplin dreptunghiular de urgență Attika 400/600/400.35/600.35 din PUR

7. Se montează piesa de mascare pentru fațadă, fixându-se cu șuruburi dinspre exterior.



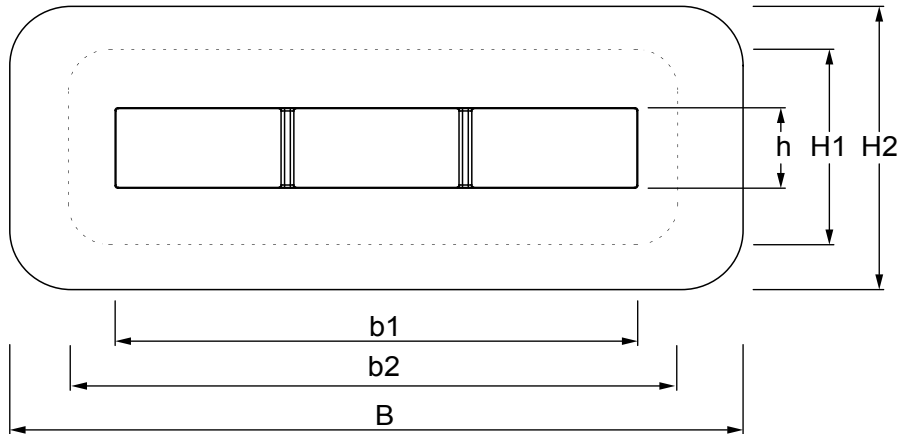
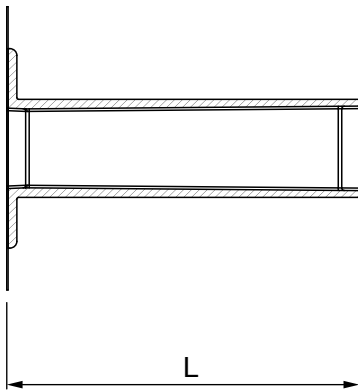
8. Vedere exterioară cu piesa de mascare pentru fațadă



Date tehnice:

Art.Nr. 3424/3426

Art.-Nr	B	b1	b2	h	H1	H2	L
Preaplin de urgență Attika 400 / 600							
3424	635	400	540	100	235	335	400
3426	835	600	740	100	235	335	400



Art.Nr. 3425/3427

Art.-Nr	B	b1	b2	h	H1	H2	L	I
Preaplin de urgență Attika 400.35 / 600.35								
3425	635	400	540	100	210	260	480	400
3427	835	600	740	100	210	260	480	400

