

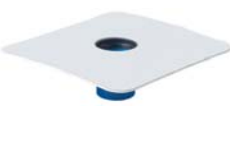
# Instrucțiuni de montaj

## Receptor Eco din PUR



Receptor Eco  
partea superioară

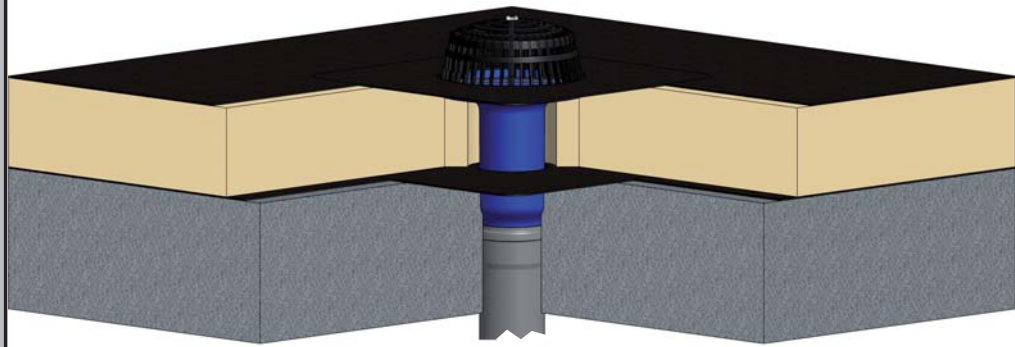
Receptor Eco  
partea inferioară



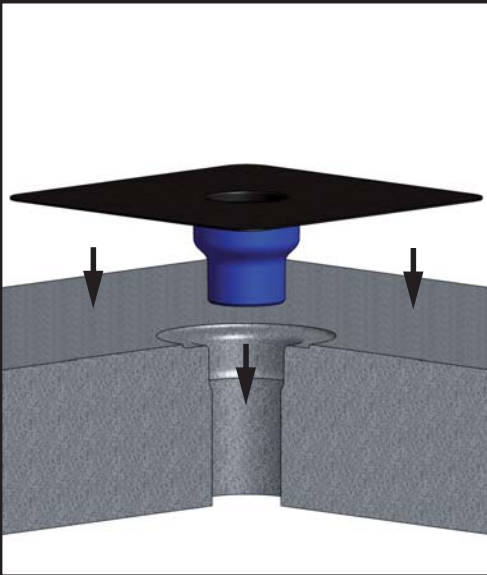
Art.Nr. 3282 (DN 70)  
Art.Nr. 3284 (DN 100)  
Art.Nr. 3286 (DN 125)

Art.Nr. 3202 (DN 70)  
Art.Nr. 3204 (DN 100)  
Art.Nr. 3206 (DN 125)

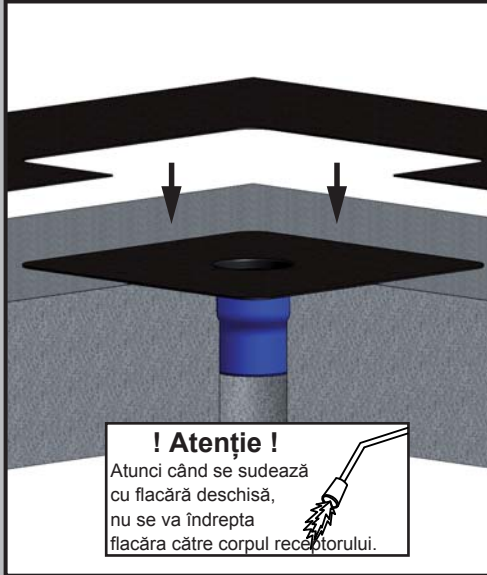
**Exemplu de montaj:** Receptor Eco partea inferioară montată în plafonul de beton cu Receptor Eco partea superioară montată ca prelungitor în izolația acoperișului (acoperiș cald).



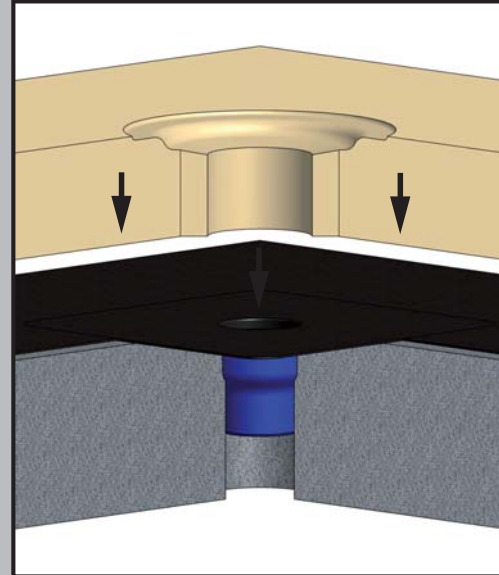
**1.** Se introduce receptorul Eco partea inferioară în deschiderea plafonului existent și se etanșează (de ex. prin spumă expandabilă).



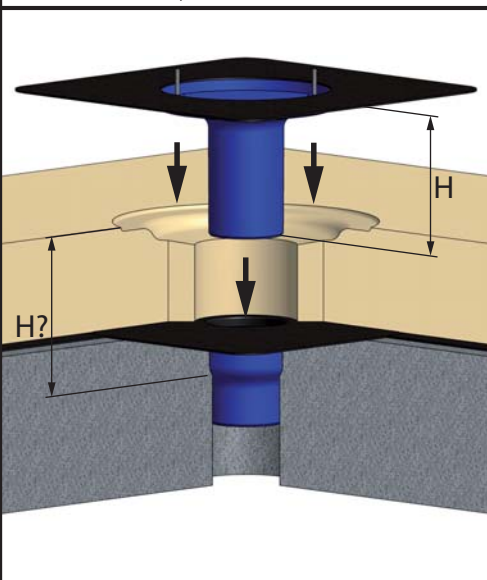
**2.** Se așează bariera de vapori peste partea superioară a manșonului receptorului și se lipește de aceasta.



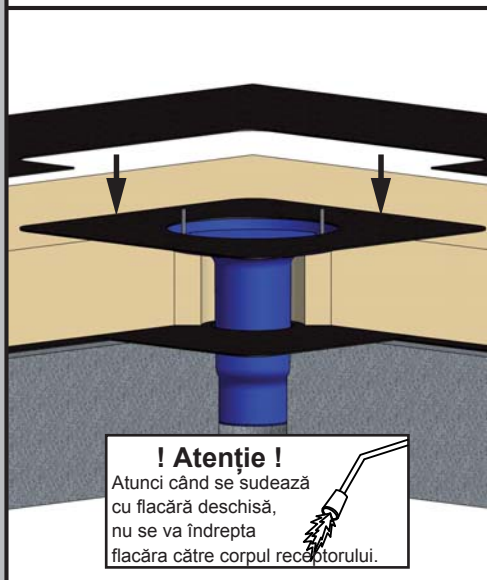
**3.** Se montează izolația termică.



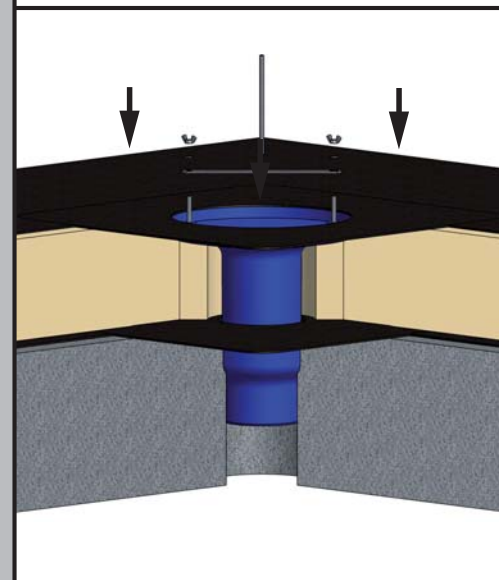
**4.** Treceți receptorul Eco partea superioară prin izolația acoperișului și introduceți-o în corpul deja montat. Se va tăia la dimensiune, dacă este necesar.



**5.** Se montează hidroizolația peste partea superioară a manșonului receptorului prin lipire sau sudare.



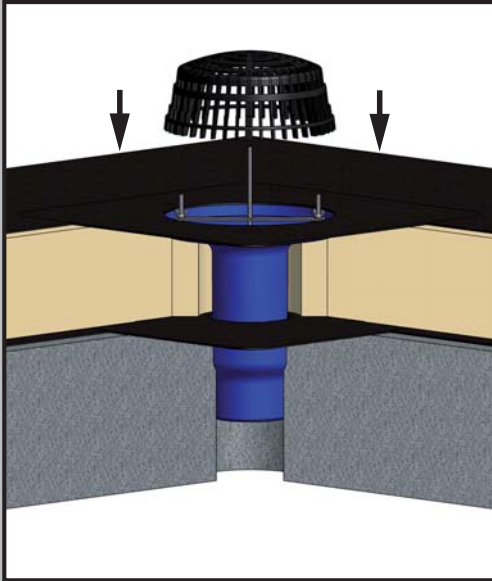
**6.** Se montează suportul parafrunzarului atașat la două bolțuri opuse și se strâng cu mâna piulițele fluture.



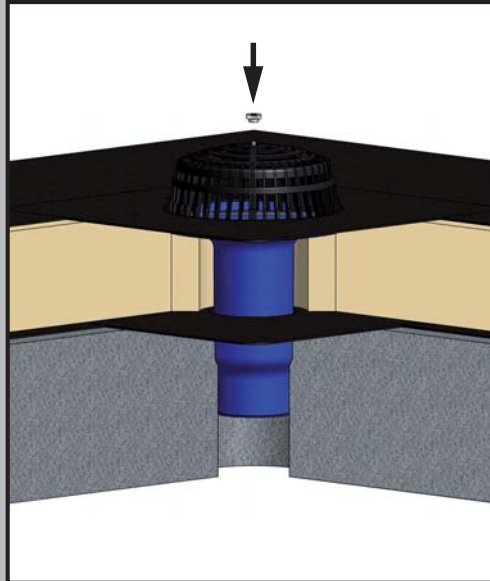
# Instrucțiuni de montaj

## Receptor Eco din PUR

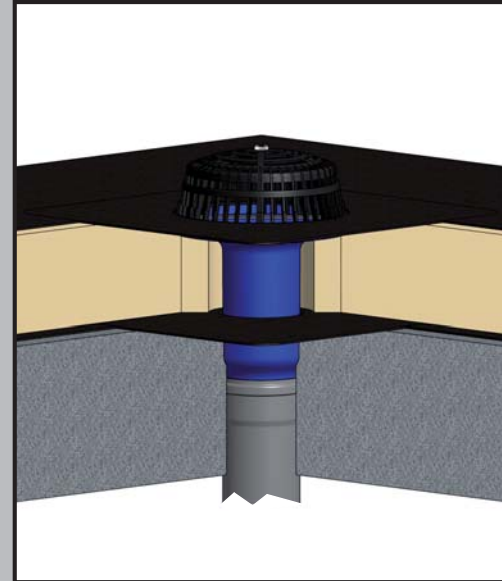
4. Montați parafrunzarul pe suportul metalic.



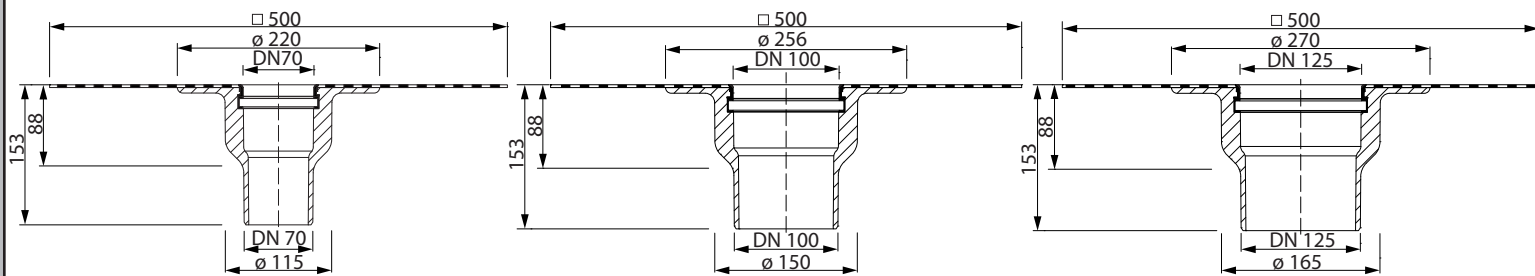
5. Strângeți cu mâna piulița fluture.



6.



Date tehnice: Receptor Eco (partea inferioară)



Date tehnice: Receptor Eco (partea superioară)

