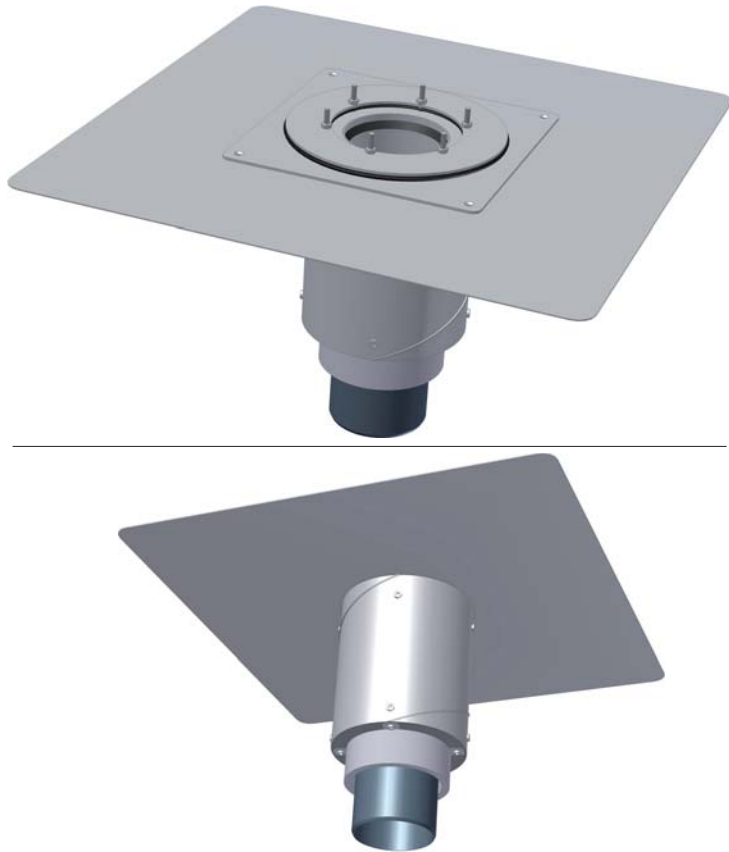


Instrucțiuni de montaj

Element pentru protecție împotriva incendiilor (BSG) pentru trecerea prin table trapezoidale din oțel



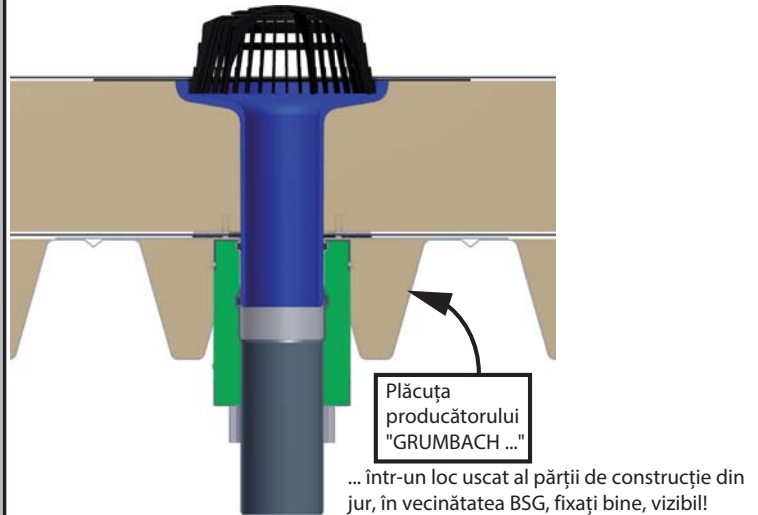
- » Element pentru protecție împotriva incendiilor (BSG) pentru găuri mici în tabla trapezoidală, de până la 300 mm*.
- » Poate fi folosită pentru **protecția conductelor de ventilație**.
- » Cu conexiuni solide la ambele capete pt. țevi cu DN standard.

Racordarea țevelor DN:

DN 50	Art.-Nr. 2640
DN 70	Art.-Nr. 2642
DN 100	Art.-Nr. 2644
DN 125	Art.-Nr. 2646

*conform DIN18234-3 și -4 și DIN18807-3

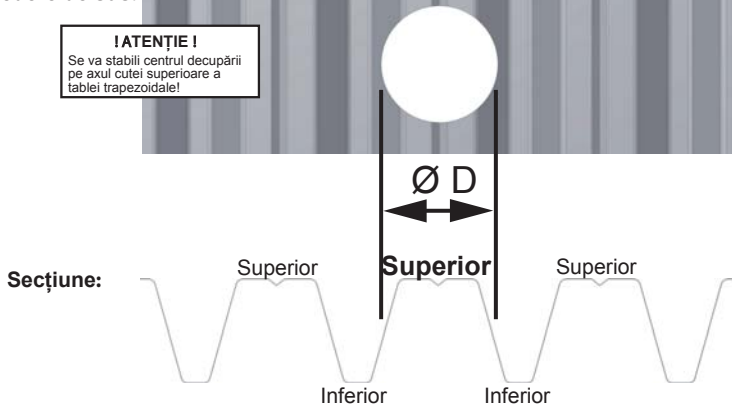
Utilizare în acoperiș cu tablă trapezoidală (acoperiș cald):



- 1** Se va decupa tabla trapezoidală pentru elementul de protecție, la diametrul ext. "D" corespunzător (vezi pag. 2 - "Date tehnice").

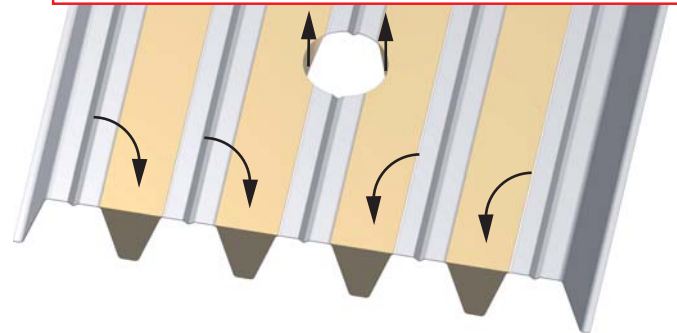
Vedere de sus:

!ATENȚIE !
Se va stabili centrul decupării pe axul cutei superioare a tablei trapezoidale!

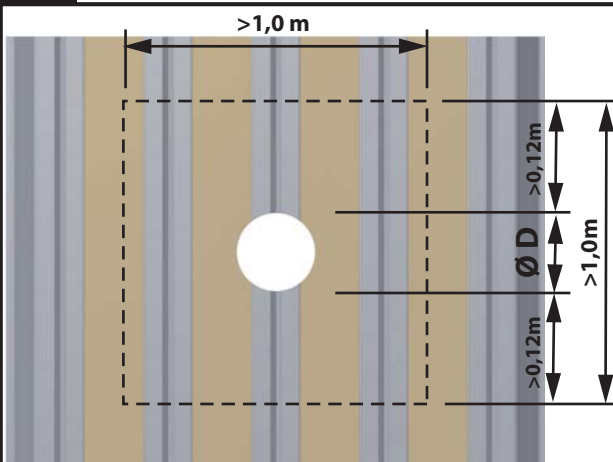


- 2a** Introduceți izolația în cutele tablei și potriviți / modelați locașul corespunzător pentru BSG.

!ATENȚIE !
Se vor utiliza numai materiale izolatoare non-inflamabile pe o suprafață > 1 m² în jurul decupării (vezi etapa 2b)!

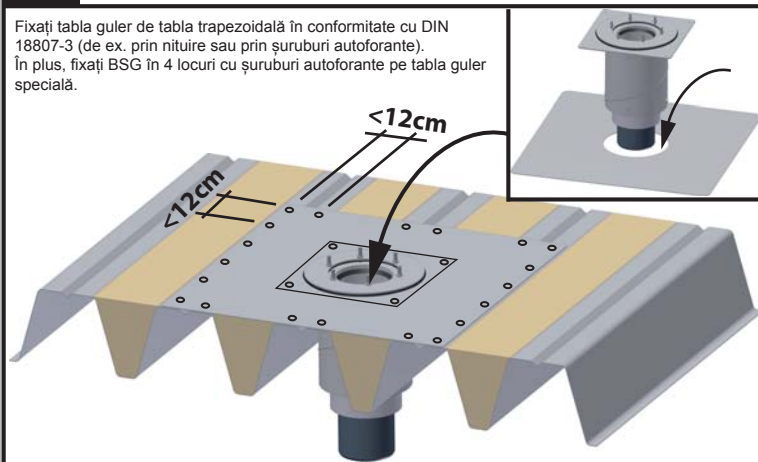


- 2b** Suprafața din jurul pătrunderii în care trebuie folosit un material de izolație neinflamabil (conform DIN 18234-3: 2003-10, 4.1):



- 3** Introduceți BSG de sus în primul rând în tabla guler specială și apoi în decuparea efectuată.

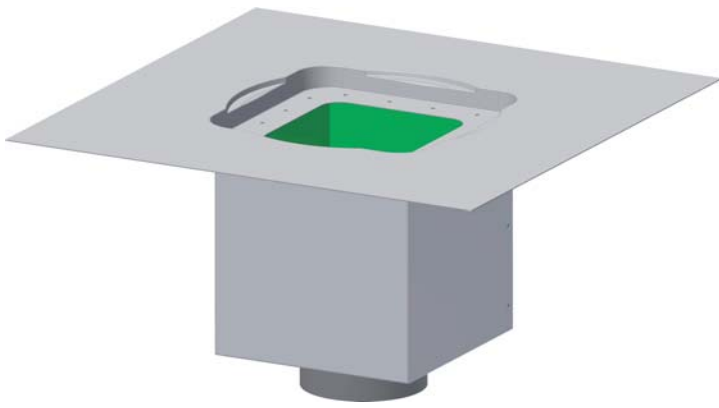
Fixați tabla guler de tabla trapezoidală în conformitate cu DIN 18807-3 (de ex. prin nituire sau prin șuruburi autoforante). În plus, fixați BSG în 4 locuri cu șuruburi autoforante pe tabla guler specială.



Instrucțiuni de montaj



Element pentru protecție împotriva incendiilor (BSV) pentru străpungeri mici în table trapezoidale din oțel

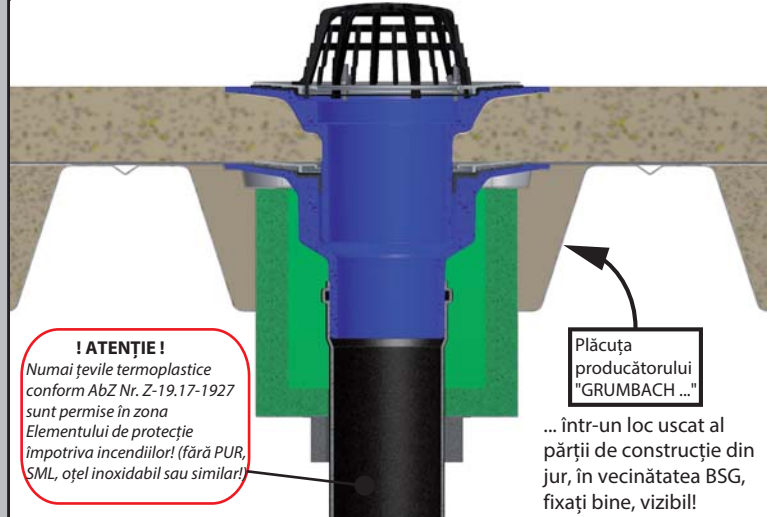


Element pentru protecție împotriva incendiilor (BSV) pentru aplicații de drenare, ventilație în străpungeri mici ale acoperișului, de până la 300 mm diametru/secțiune*:

DN 70	Art.-Nr. 5943
DN 100	Art.-Nr. 5945
DN 125	Art.-Nr. 5946
DN 150	Art.-Nr. 5948

*conform DIN18234-3 și -4 și DIN18807-3

Utilizare în acoperiș cu tablă trapezoidală (acoperiș cald):



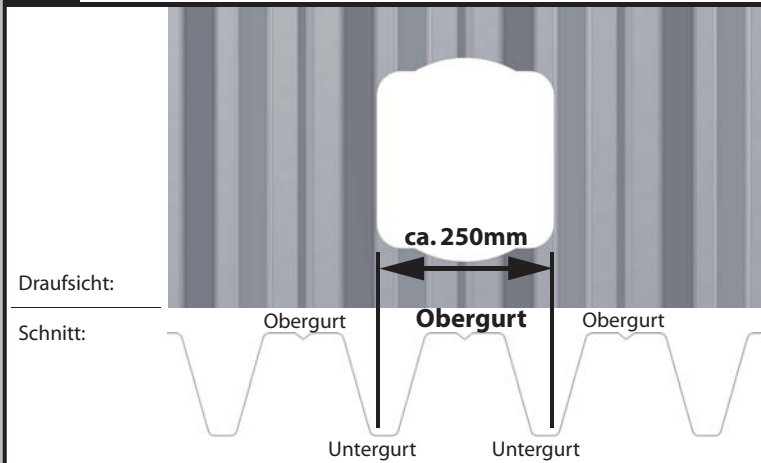
! ATENȚIE !

Numai țevile termoplastice conform AbZ Nr. Z-19.17-1927 sunt permise în zona Elementului de protecție împotriva incendiilor! (fără PUR, SML, oțel inoxidabil sau similar!)

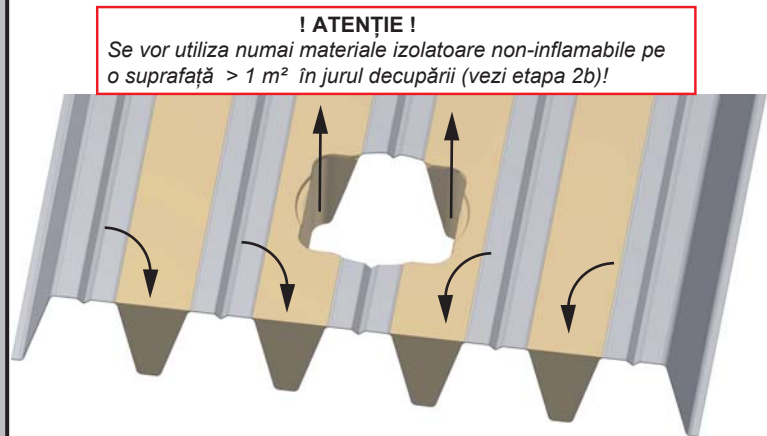
Plăcuța producătorului "GRUMBACH ..."

... într-un loc uscat al părții de construcție din jur, în vecinătatea BSG, fixați bine, vizibil!

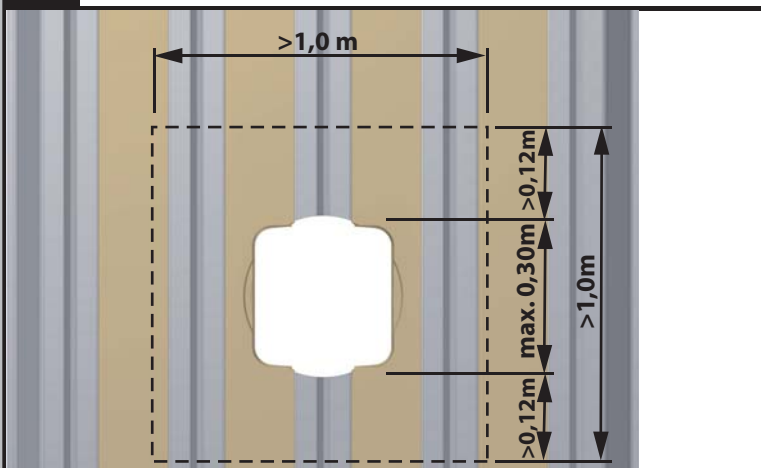
1 Se va decupa tabla trapezoidală pentru BSV, în axul cotei superioare, la aproximativ 250x250 mm.



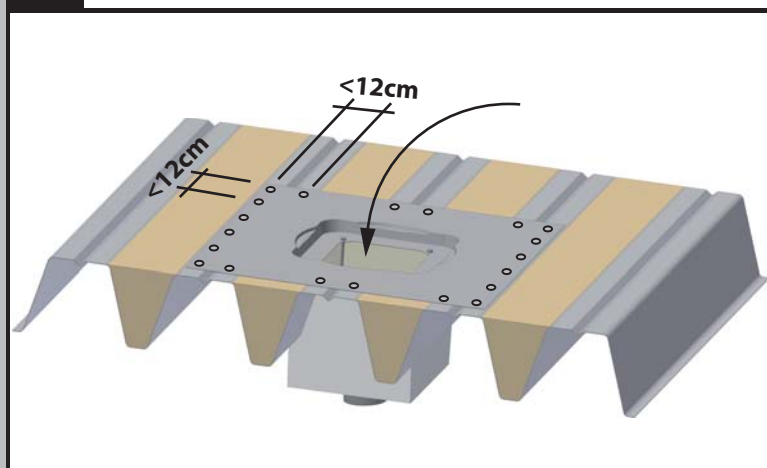
2a Introduceți izolația în culele tablei și potriviți / modelați locul corespunzător pentru BSG (aproximativ 250x250 mm).



2b Suprafața din jurul pătrunderii în care trebuie folosit un material de izolație neinflamabil (conform DIN 18234-3: 2003-10, 4.1):



3 Introduceți BSV de sus și fixați-l pe tabla trapezoidală (de ex. în nituri sau șuruburi autoforante) conform DIN 18807-3.

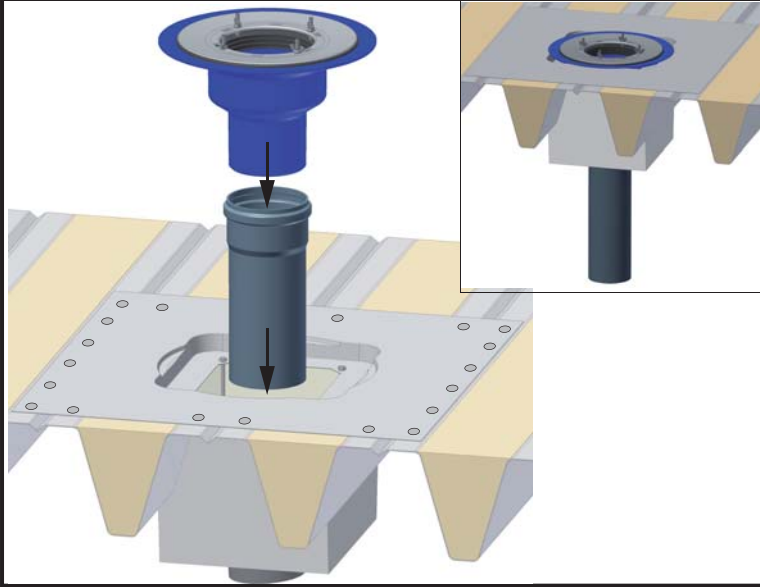


Instrucțiuni de montaj

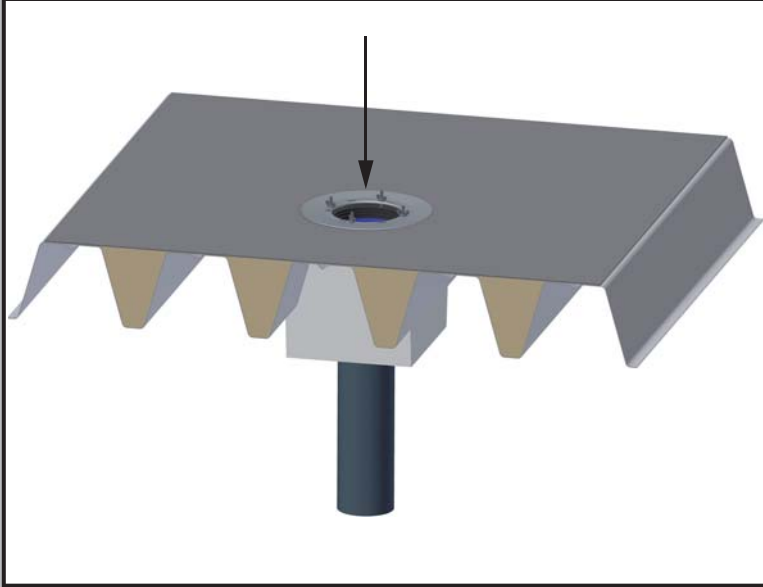


Element pentru protecție împotriva incendiilor (BSV) pentru străpungeri mici în table trapezoidale din oțel

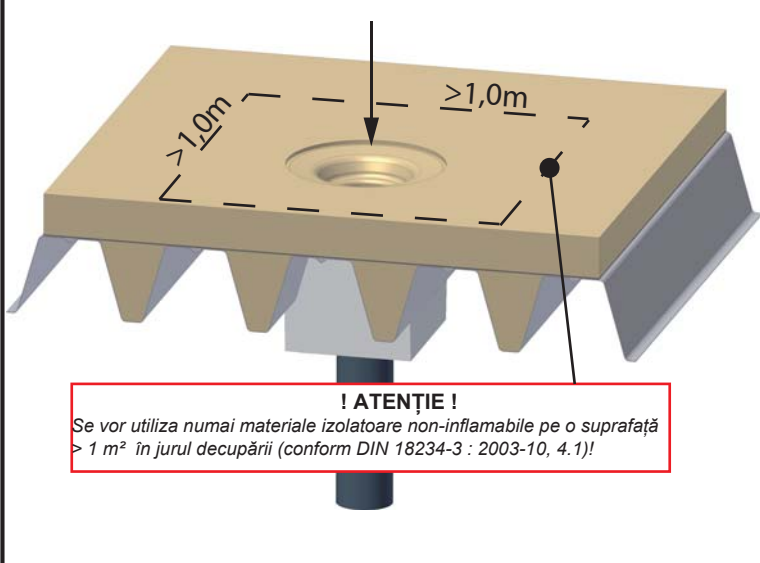
4 De ex., se va conecta gura de scurgere în conducta termoplastică și se vor introduce de sus în elementul de protecție.



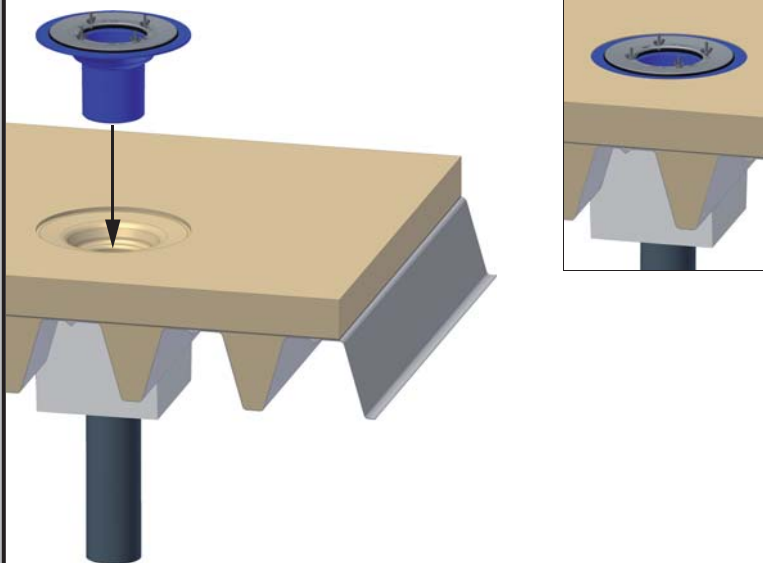
5 Aplicați bariera de vapori și conectați-o la flanșa guri de scurgere.



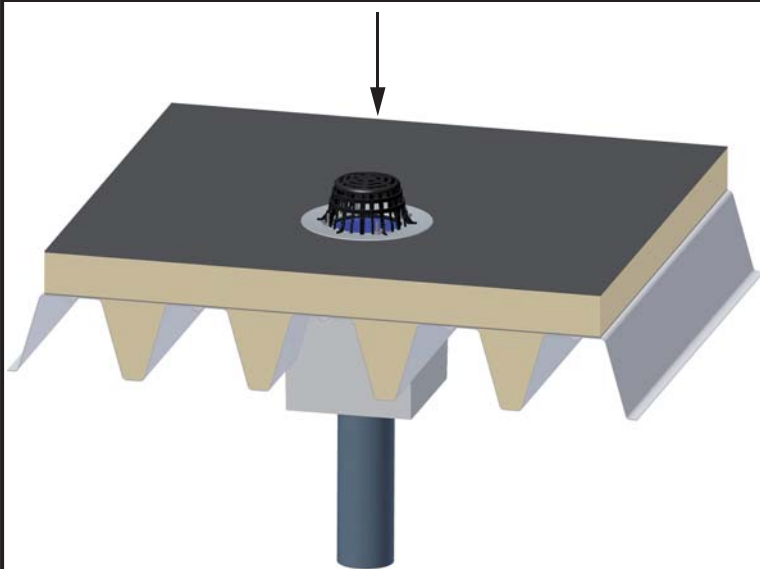
6 Aplicați izolația și, în funcție de elementul de extensie selectat (pasul 7), decupați forma corespunzător.



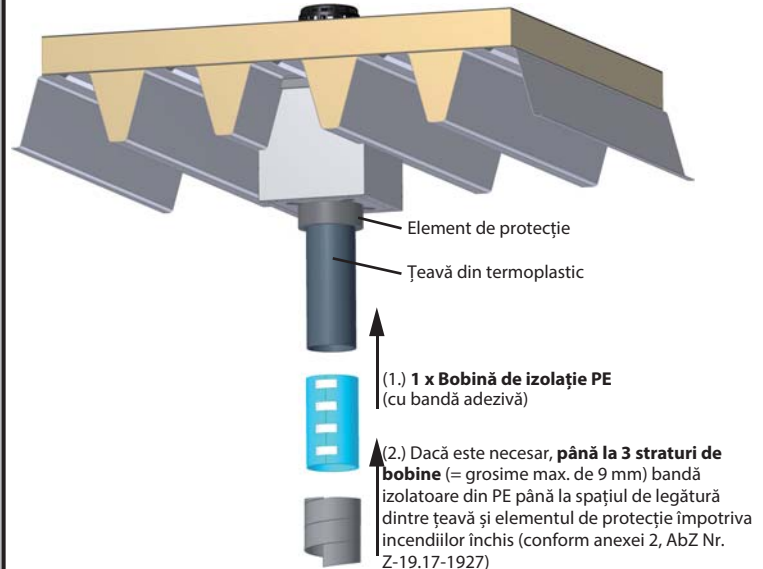
7 Introduceți de sus prelungitorul în izolație și conectați-l în scurgerea de dedesubt.



8 Aplicați membrana de acoperiș, conectați-o la gulerul prelungitorului (de ex., lipiți-o sau sudați-o) și, dacă este necesar, atașați parafrunzarul.



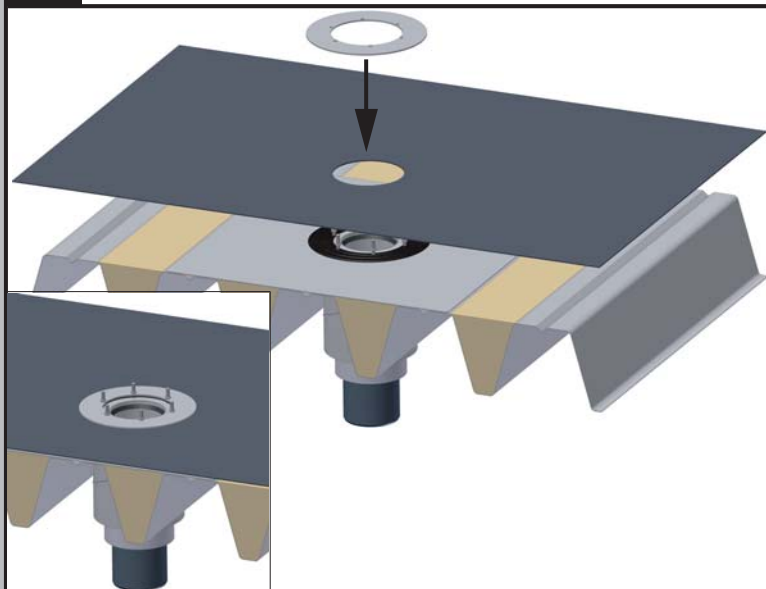
9 Puneți bobinele de izolație PE în jurul țevii din termoplastic și, eventual, fixați cu bandă adezivă.



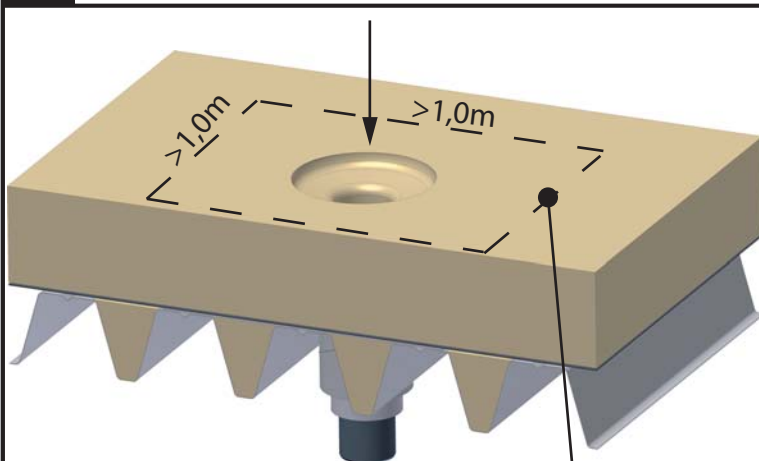
Instrucțiuni de montaj

Element pentru protecție împotriva incendiilor (BSG) pentru trecerea prin table trapezoidale din oțel

4 Aplicați bariera de vapori peste garnitura de etanșare din cauciuc și conectați flanșa de fixare.

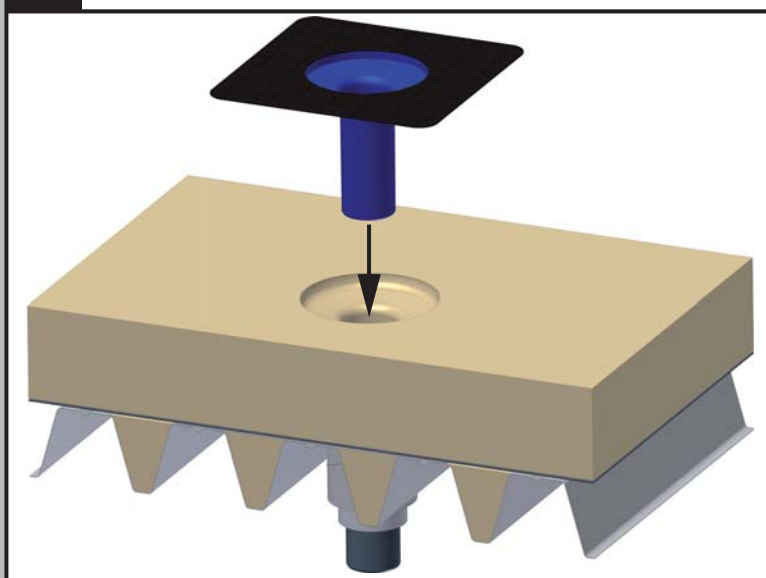


5 Aplicați izolația și, în funcție de elementul de extensie selectat (pasul 6), decupați forma corespunzător.

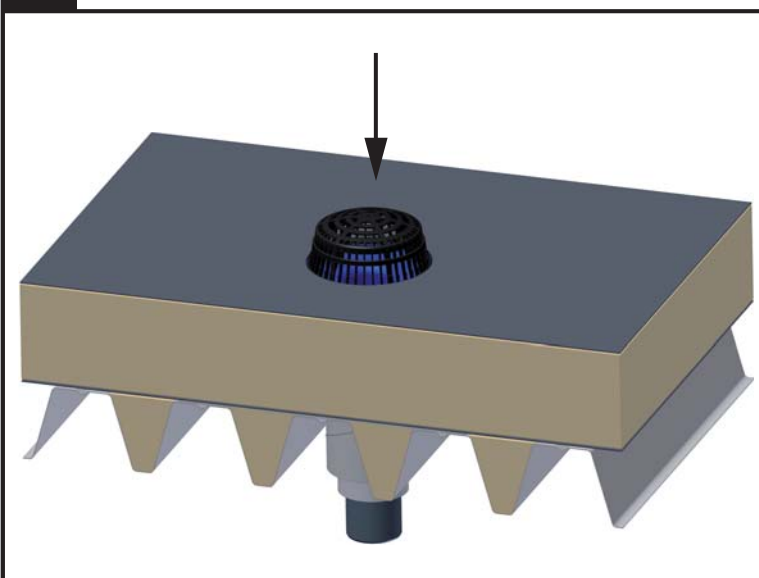


! ATENȚIE !
Se vor utiliza numai materiale izolatoare non-inflamabile pe o suprafață > 1 m² în jurul decupării (conform DIN 18234-3 : 2003-10, 4.1)!

6 Introduceți prelungitorul de sus, în elementul de protecție, prin decuparea din izolație deja creată și blocați-l în BSG.

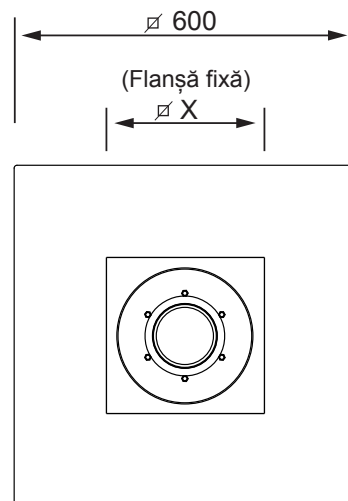
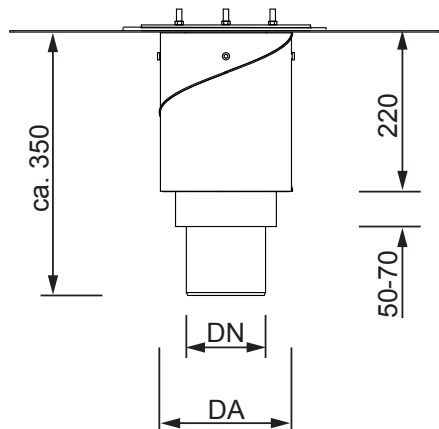


7 Aplicați membrana de acoperiș, conectați-o la gulerul prelungitorului (de ex., lipiți-o sau sudați-o) și, dacă este necesar, atașați parafrunzarul.



Date tehnice:

DN	DA	X
50	153	240
70	153	240
100	188	280
125	188	280

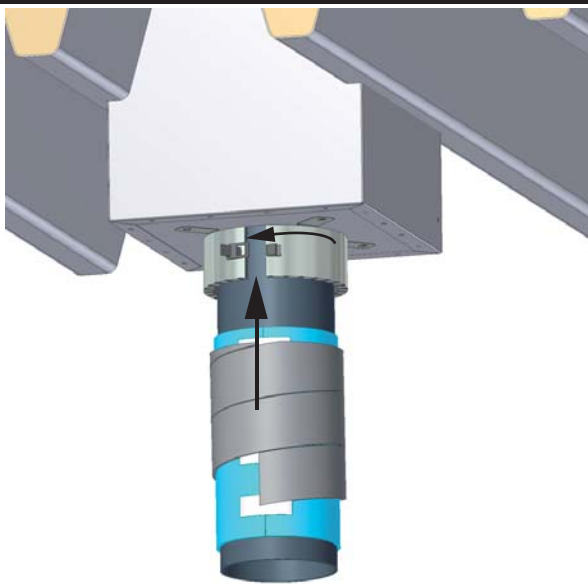


Instrucțiuni de montaj

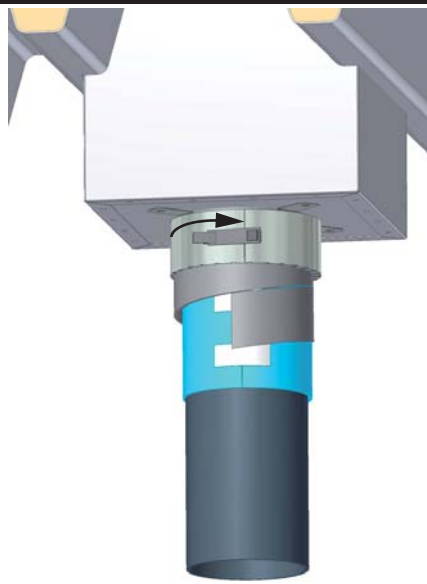


Element pentru protecție împotriva incendiilor (BSV) pentru străpungeri mici în table trapezoidale din oțel

10 Deschideți ușor elementul de protecție împotriva incendiilor și împingeți în sus bobina de izolare din PE.

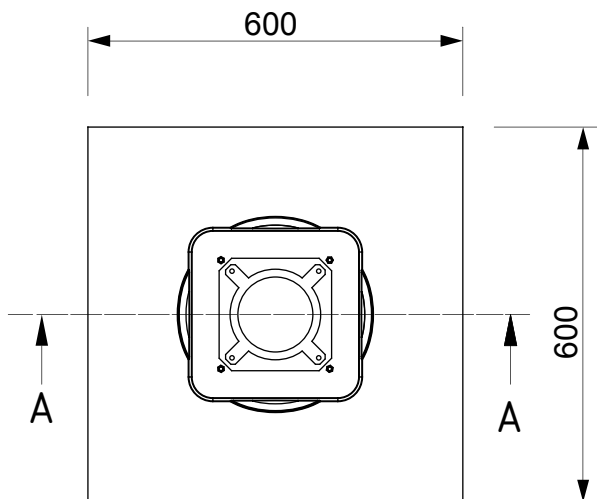


11 Închideți elementul de protecție împotriva incendiului și pentru a fixa bobina de izolare din PE "apăsați".



Date tehnice:

Vedere de sus



Secțiune A-A

