

■ Bucșă de etanșare pentru fixări/străpungeri în acoperiș



Bucșă de etanșare din PUR (neagră)

Izolată termic, fără CFC, cu garnitură din cauciuc integrată și guler sudabil la orice suprafață (bitum, PVC sau membrană specială)

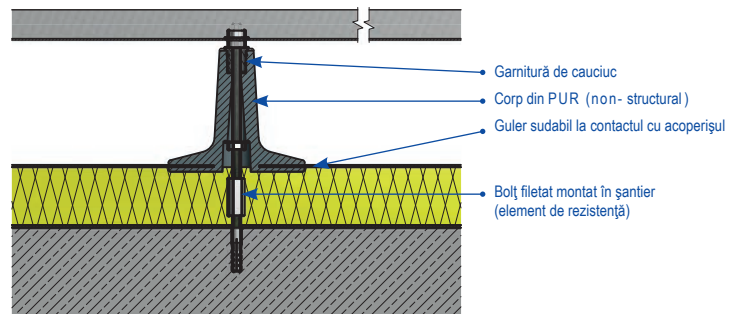


Bucșă de etanșare realizată din PUR

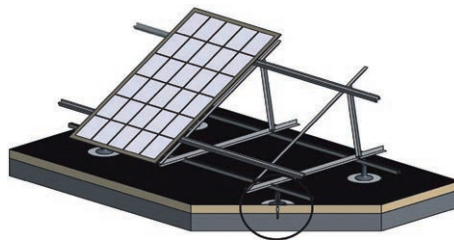
Ca suport pentru substructuri sau puncte de fixare cu bolțuri filetate pe acoperișuri terasă

- Ideală pentru fixarea sigură a substructurilor pentru panouri fotovoltaice, a unităților de aer condiționat, ventilație etc.
- Realizată integral din PUR rigid, durabil, cu garnitură din cauciuc integrată
- Înălțimea etanșării în conformitate cu normativele acoperișurilor terasă
- Cu guler turnat, sudabil la orice suprafață de acoperiș
- Nu permite trecerea apei pe lângă bolțurile filetate sau tije (M10-M12) sau bare rotunde și țevi (ø12–30 mm) care străpung acoperișul.
- Gulerul de legătură cu membrana bituminoasă sau de PVC nu se livrează cu împăslitură de lână la intrados.
- inclusiv clemă de etanșare și clemă de etanșare din oțel inoxidabil (pentru cod produs 5141 și 5143)

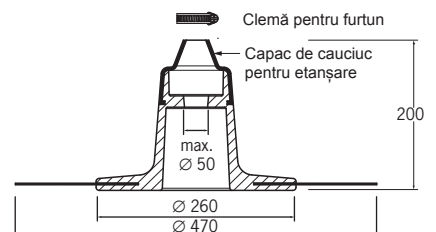
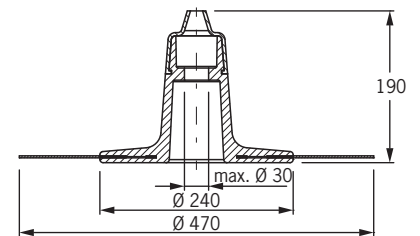
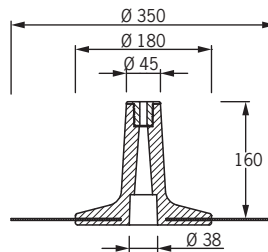
Exemplu de instalare a bucșei de etanșare



Bucșă de etanșare cu prindere în acoperișul izolat. Pentru montarea substructurilor, de ex. a profilelor pentru panouri fotovoltaice sau a altor prinderi tehnice în acoperiș.



Date tehnice bucșă de etanșare



Dimensiune | Articol Nr.

Bucșă de etanșare 12 din PUR (neagră)
pentru tije filetate M10–M12
5140

Bucșă de etanșare 30 din PUR (neagră)
pentru tije filetate mari, bare rotunde sau țevi ø12–30 mm
5141

Bucșă de etanșare 50 din PUR (neagră)
pentru tije filetate mari, bare rotunde sau țevi ø30–50 mm
5143



NOU!

