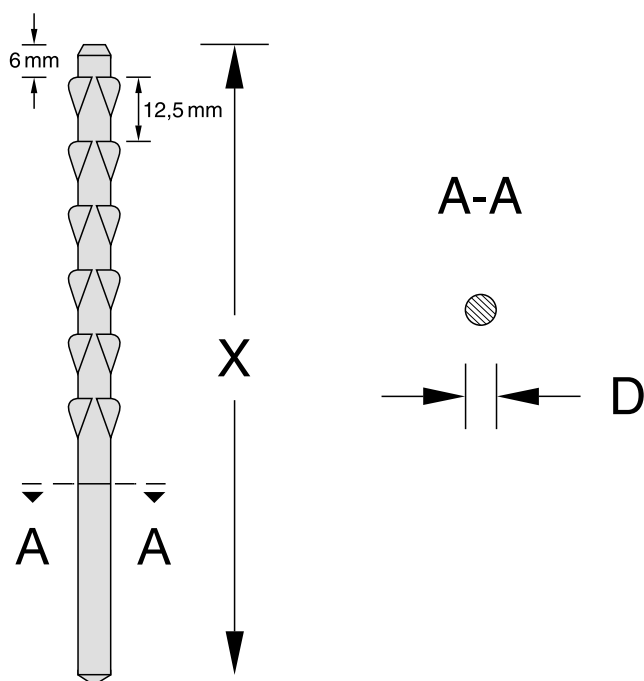


# FF 1

## FF 1



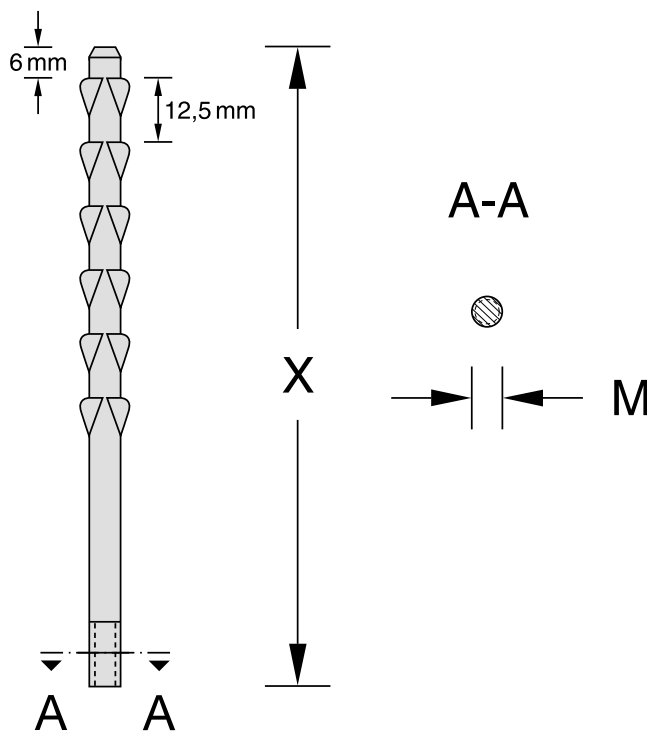
	[mm]	[mm]	
Tip	D	X	Material
FF 1	5	50	1.4301
	10	↓	1.4841
		400	2.4851
Inclusiv ferulă ceramică. Exemplu:			
FF 1 .	5	x 150	- 1.4841

Zeichnung FF 1  
 Stand 01/2001

Acest desen este proprietatea Nelson Bolzenschweiß-Technik. Ne rezervăm toate drepturile, inclusiv în cazul cererii de brevet de invenție sau al înregistrării modelului de utilitate. Fără consimțământul nostru, acest desen nu poate fi reprodus.

# FF 2

## FF 2



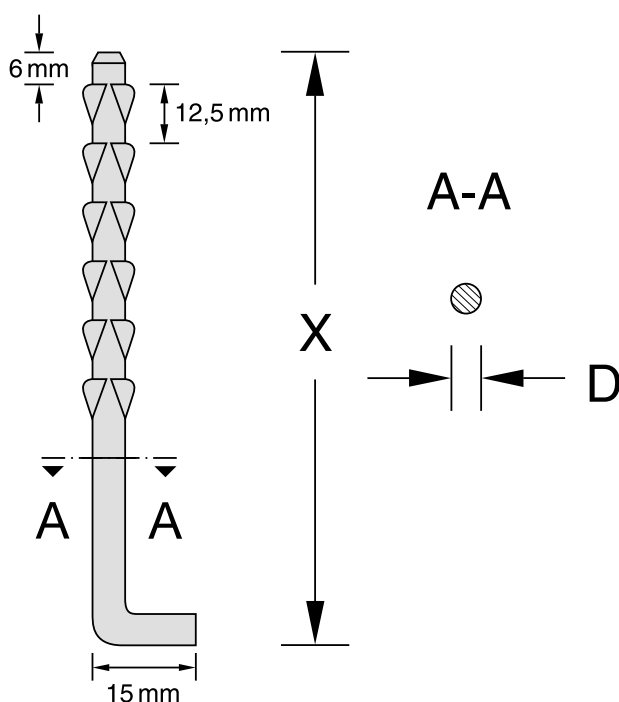
		[mm]	
Tip	M	X	Material
FF 2	5	50	1.4301
		↓	1.4841
		400	2.4851
Exemplu:			
FF 2 .	5	x 150	- 1.4841

Zeichnung **FF 2**  
 Stand 01/2001

Acest desen este proprietatea Nelson Bolzenschweiß-Technik. Ne rezervăm toate drepturile, inclusiv în cazul cererii de brevet de invenție sau al înregistrării modelului de utilitate. Fără consimțământul nostru, acest desen nu poate fi reproduș.

# FF 3

## FF 3



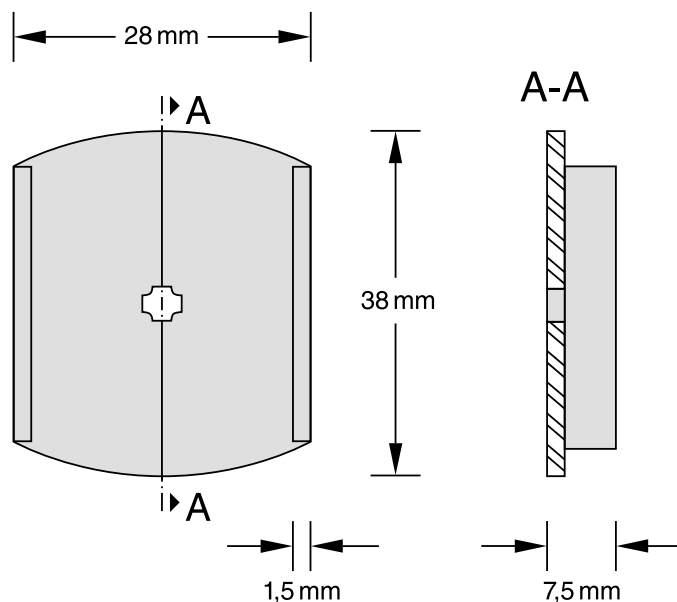
	[mm]	[mm]	
Tip	D	X	Material
FF 3	5	50	1.4301
		↓	1.4828
		400	1.4841
Exemplu:			
FF 3 .	5	x 150	- 1.4841

Zeichnung **FF 3**  
 Stand 01/2001

Acest desen este proprietatea Nelson Bolzenschweiß-Technik. Ne rezervăm toate drepturile, inclusiv în cazul cererii de brevet de invenție sau al înregistrării modelului de utilitate. Fără consimțământul nostru, acest desen nu poate fi reprodus.

# D 38

## D 38



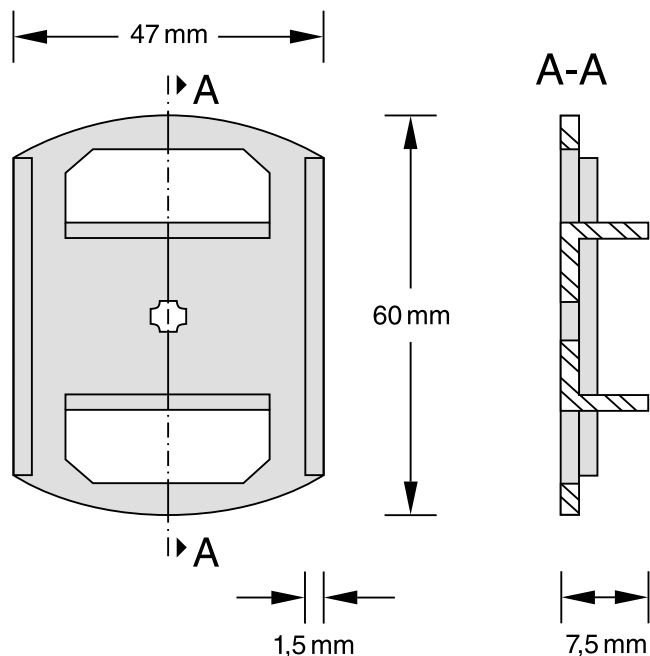
Tip	Material
D 38	1.4301 1.4841 2.4851
Exemplu: D 38	- 1.4841

Zeichnung D 38  
 Stand 01 / 2001

Acest desen este proprietatea Nelson Bolzenschweiß-Technik. Ne rezervăm toate drepturile, inclusiv în cazul cererii de brevet de invenție sau al înregistrării modelului de utilitate. Fără consimțământul nostru, acest desen nu poate fi reprodus.

# D 60

## D 60



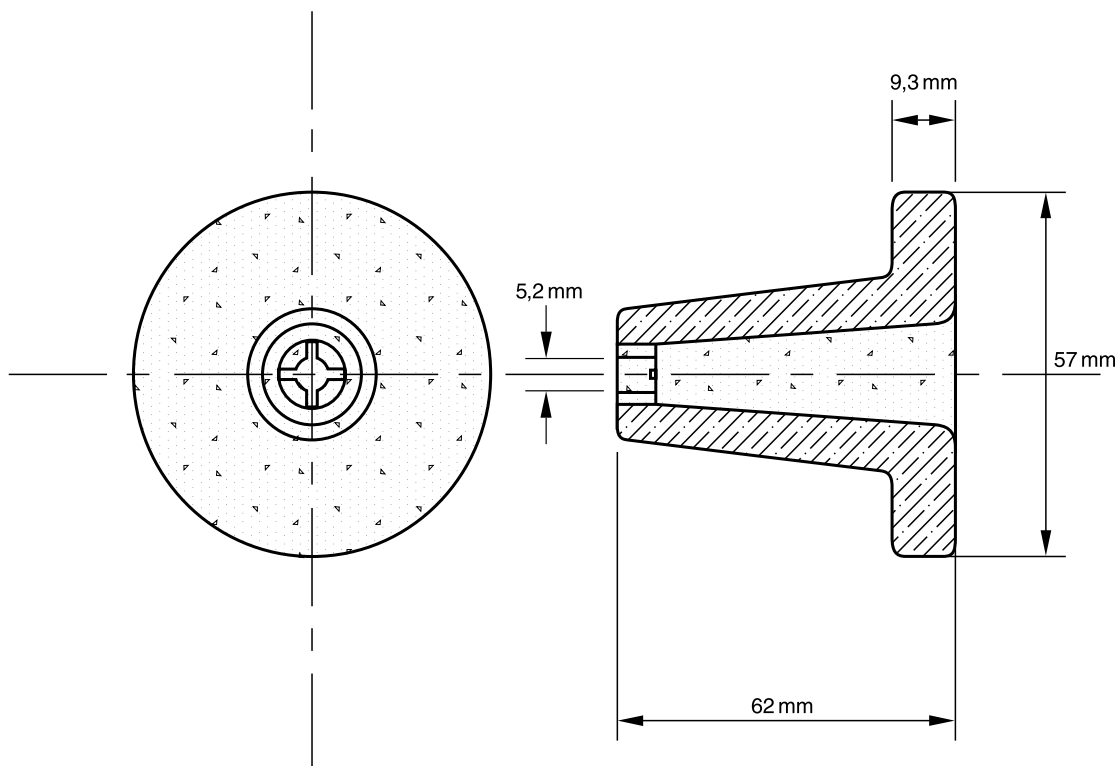
Tip	Material
D 60	1.4301 1.4841 2.4851
Exemplu: D 60	- 1.4841

Zeichnung D 60  
 Stand 01/2001

Acest desen este proprietatea Nelson Bolzenschweiß-Technik. Ne rezervăm toate drepturile, inclusiv în cazul cererii de brevet de invenție sau al înregistrării modelului de utilitate. Fără consimțământul nostru, acest desen nu poate fi reprodus.

## CFF 2

### CFF 2



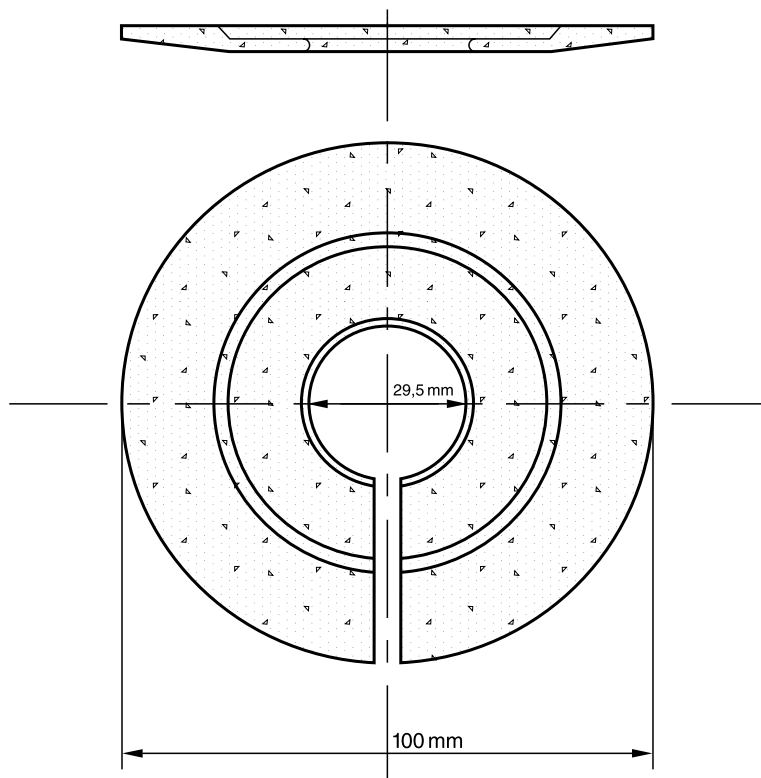
Tip	Material
CFF 2	Ceramică
Exemplu: CFF 2	

Zeichnung CFF 2  
Stand 01/2001

Acest desen este proprietatea Nelson Bolzenschweiß-Technik. Ne rezervăm toate drepturile, inclusiv în cazul cererii de brevet de invenție sau al înregistrării modelului de utilitate. Fără consimțământul nostru, acest desen nu poate fi produs.

# BER

## BER



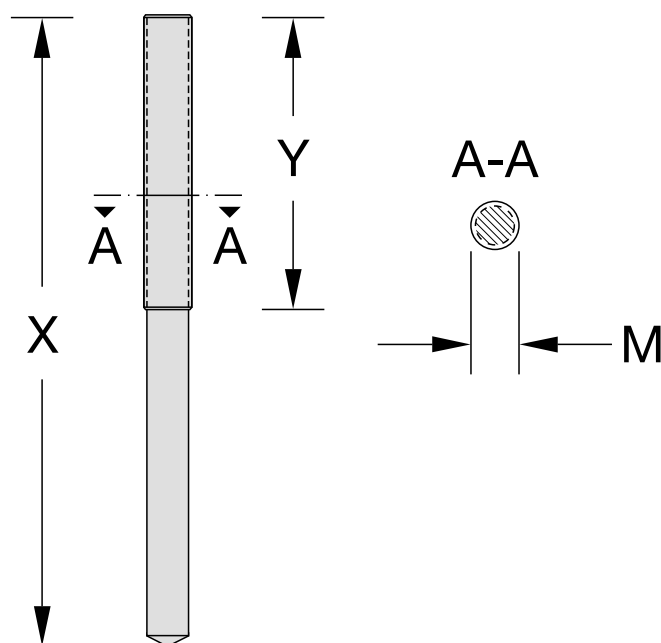
Tip	Material
BER	Ceramică
Exemplu: BER	

Zeichnung **BER**  
Stand 01/2001

Acest desen este proprietatea Nelson Bolzenschweiß-Technik. Ne rezervăm toate drepturile, inclusiv în cazul cererii de brevet de invenție sau al înregistrării modelului de utilitate. Fără consimțământul nostru, acest desen nu poate fi reprodus.

# DRS

## DRS



		[mm]	[mm]	
Tip	M	X	Y	Material
DRS	5			
	6	50	25	1.4301
	8	↓	↓	1.4841
	10	400	200	2.4851
	12			
Inclusiv ferulă ceramică.				
Exemplu:				
DRS	8	x 150	( 50 )	- 1.4841

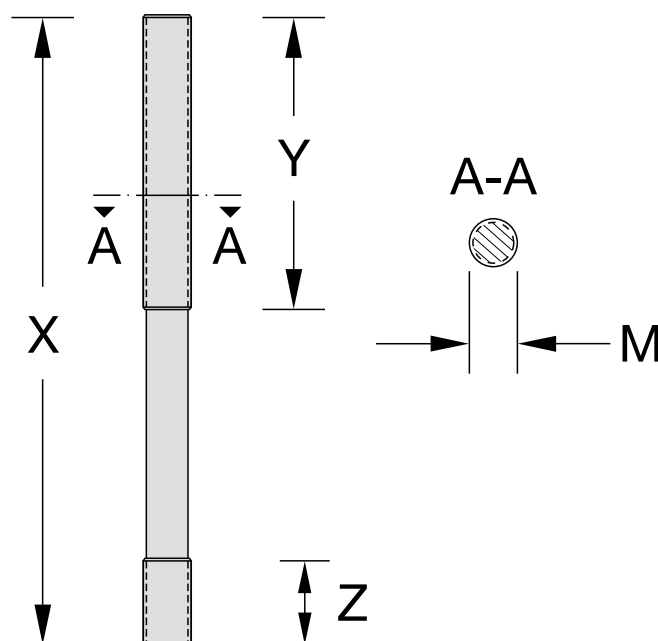
Zeichnung **DRS**  
 Stand 01/2001

Acest desen este proprietatea Nelson Bolzenschweiß-Technik. Ne rezervăm toate drepturile, inclusiv în cazul cererii de brevet de invenție sau al înregistrării modelului de utilitate. Fără consimțământul nostru, acest desen nu poate fi reprodus.



# DRT

## DRT



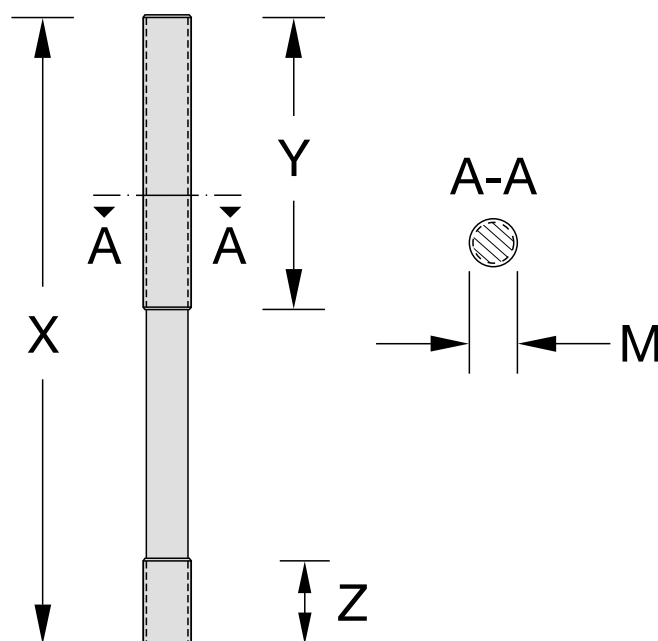
Tip	M	[mm]	[mm]	[mm]	Material
DRT	5				
	6	50	25	25	1.4828
	8	↓	↓	↓	1.4841
	10	400	200	200	2.4851
	12				
Exemplu:					
DRT	8	x	150	( 50 / 50 )	- 1.4841

Zeichnung DRT  
 Stand 01/2001

Acest desen este proprietatea Nelson Bolzenschweiß-Technik. Ne rezervăm toate drepturile, inclusiv în cazul cererii de brevet de invenție sau al înregistrării modelului de utilitate. Fără consimțământul nostru, acest desen nu poate fi reprodus.

# DRT

## DRT



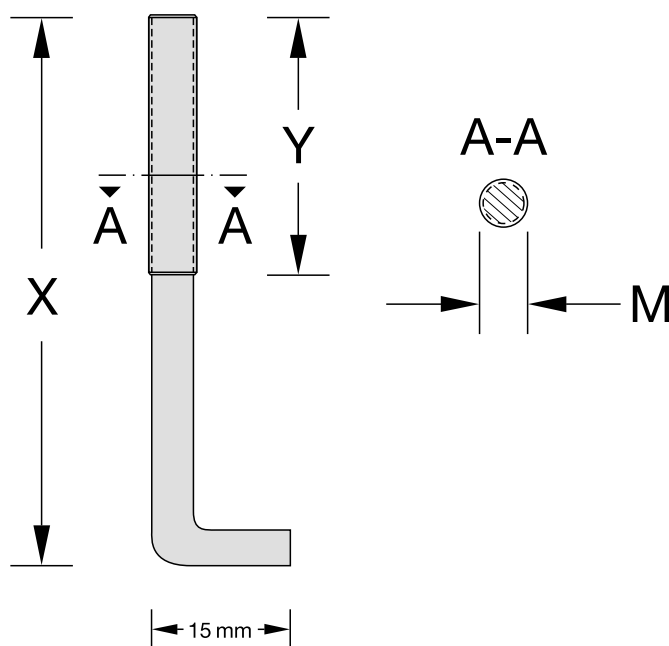
Tip	M	[mm]	[mm]	[mm]	Material
DRT	5				
	6	50	25	25	1.4828
	8	↓	↓	↓	1.4841
	10	400	200	200	2.4851
	12				
Exemplu:					
DRT	8	x 150	( 50 / 50 )	-	1.4841

Zeichnung DRT  
 Stand 01/2001

Acest desen este proprietatea Nelson Bolzenschweiß-Technik. Ne rezervăm toate drepturile, inclusiv în cazul cererii de brevet de invenție sau al înregistrării modelului de utilitate. Fără consimțământul nostru, acest desen nu poate fi reprodus.

# DRH

## DRH



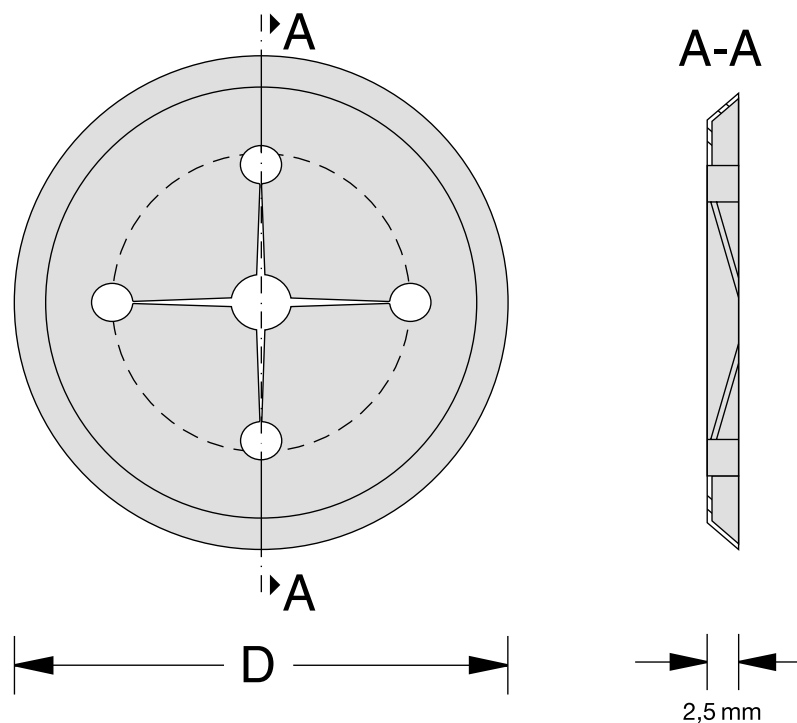
		[mm]	[mm]	
Tip	M	X	Y	Material
DRH	5			
	6	50	25	1.4301
	8	↓	↓	1.4841
	10	400	200	2.4851
	12			
Exemplu:				
DRH .	8	x	150	( 50 ) - 1.4841

Zeichnung **DRH**  
 Stand 01/2001

Acest desen este proprietatea Nelson Bolzenschweiß-Technik. Ne rezervăm toate drepturile, inclusiv în cazul cererii de brevet de invenție sau al înregistrării modelului de utilitate. Fără consimțământul nostru, acest desen nu poate fi reprodus.

# MTC

## MTC



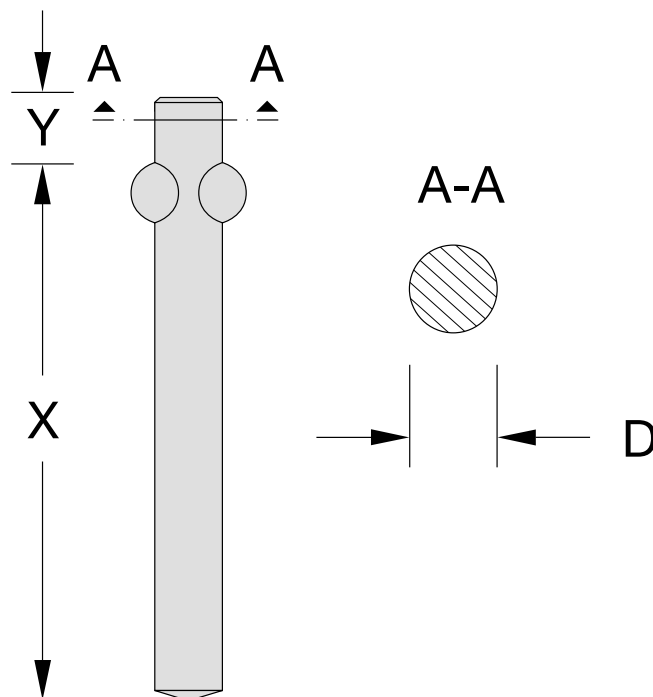
	[mm]	
Tip	D	Material
MTC	38	Oțel de arc
MTC	38	1.4301
Exemplu:		
MTC .	38	- 1.4301

Zeichnung MTC  
 Stand 01/2001

Acest desen este proprietatea Nelson Bolzenschweiß-Technik. Ne rezervăm toate drepturile, inclusiv în cazul cererii de brevet de invenție sau al înregistrării modelului de utilitate. Fără consimțământul nostru, acest desen nu poate fi reprodus.

# IPS

## IPS



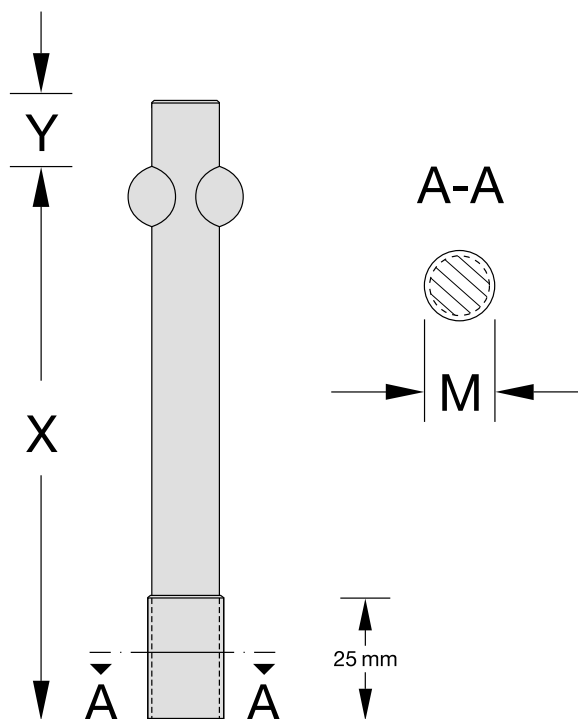
Tip	D	[mm]	[mm]	Material
IPS	5			
	6	30	15	1.4301
	8	↓	↓	1.4828
	10	400	50	1.4841
	12			
Inclusiv ferulă ceramică.				
Exemplu:				
IPS .	10	x	350	( 30 ) - 1.4301

Zeichnung **IPS**  
 Stand 01/2001

Acest desen este proprietatea Nelson Bolzenschweiß-Technik. Ne rezervăm toate drepturile, inclusiv în cazul cererii de brevet de invenție sau al înregistrării modelului de utilitate. Fără consimțământul nostru, acest desen nu poate fi reprodus.

# IPT

## IPT



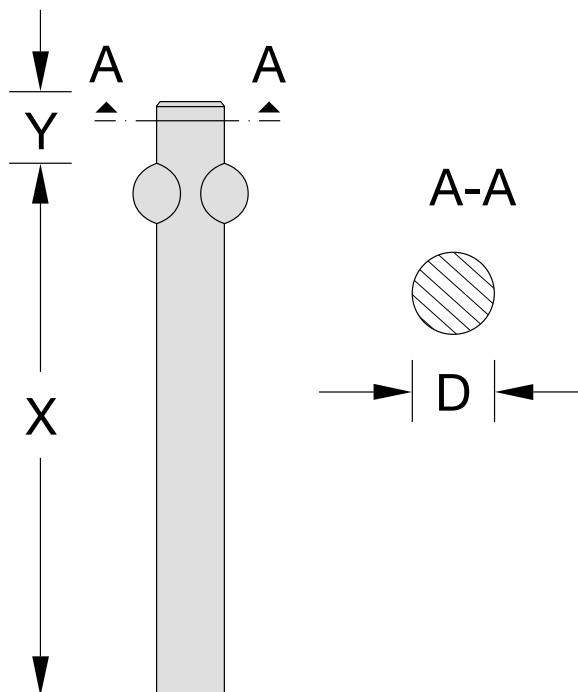
Tip	M	[mm]	[mm]	Material
IPT	5			
	6	50	15	1.4301
	8	↓	↓	1.4828
	10	400	50	1.4841
	12			
Exemplu:				
IPT .	8	x	100	( 30 ) - 1.4301

Zeichnung IPT  
 Stand 01/2001

Acest desen este proprietatea Nelson Bolzenschweiß-Technik. Ne rezervăm toate drepturile, inclusiv în cazul cererii de brevet de invenție sau al înregistrării modelului de utilitate. Fără consimțământul nostru, acest desen nu poate fi reprodus.

# IPH

## IPH



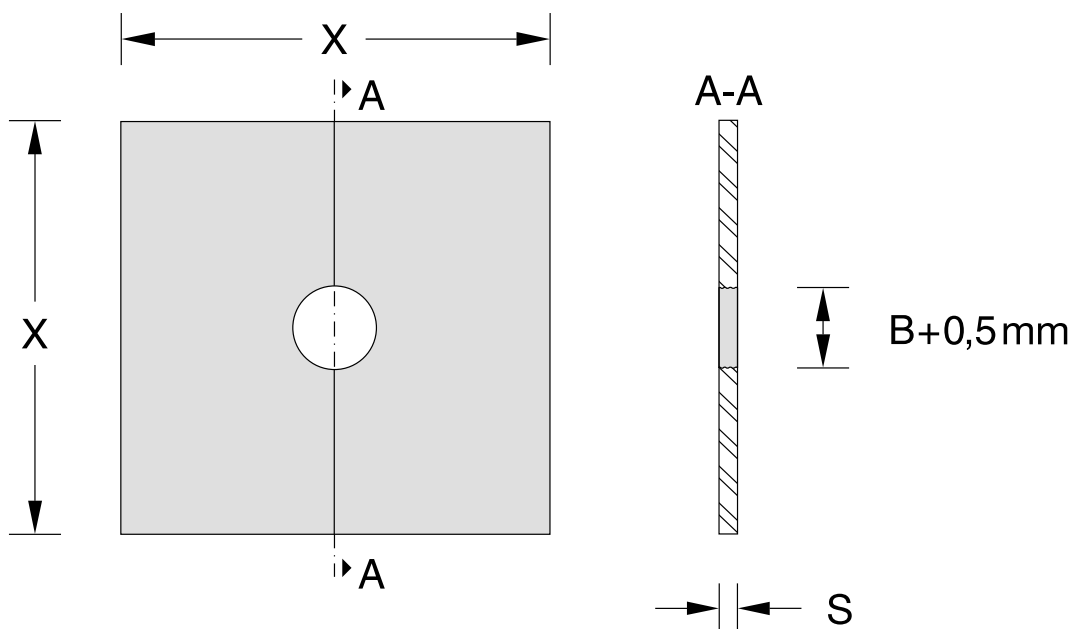
Tip	D	[mm]	[mm]	Material
IPH	5			
	6	50	15	1.4301
	8	↓	↓	1.4828
	10	400	50	1.4841
	12			
Exemplu:				
IPH .	6	x	80	( 20 ) - 1.4841

Zeichnung **IPH**  
 Stand 01/2001

Acest desen este proprietatea Nelson Bolzenschweiß-Technik. Ne rezervăm toate drepturile, inclusiv în cazul cererii de brevet de invenție sau al înregistrării modelului de utilitate. Fără consimțământul nostru, acest desen nu poate fi reprodus.

# SRN

## SRN



	[mm]	[mm]	[mm]	
Tip	X	B	S	Material
SRN	20	5	1	1.4301
	↓	↓	↓	1.4828
	100	12	8	1.4841
Exemplu:				
SRN .	50	x	8	(5) - 1.4301

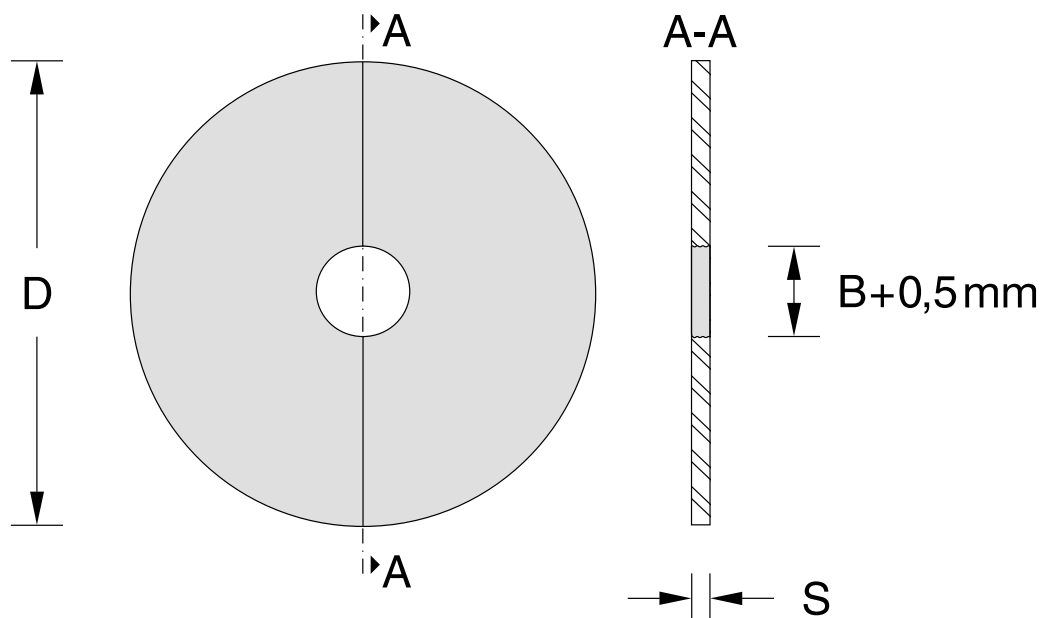
Zeichnung **SRN**  
 Stand 01/2001

Acest desen este proprietatea Nelson Bolzenschweiß-Technik. Ne rezervăm toate drepturile, inclusiv în cazul cererii de brevet de invenție sau al înregistrării modelului de utilitate. Fără consimțământul nostru, acest desen nu poate fi reprodus.



# RIN

## RIN



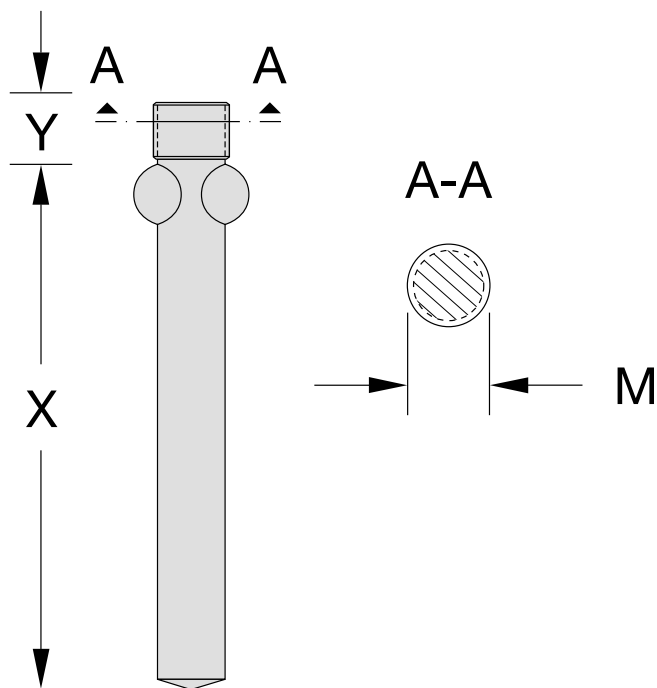
	[mm]	[mm]	[mm]	
Tip	D	B	S	Material
RIN	20	5	1	1.4301
	↓	↓	↓	1.4828
	100	12	8	1.4841
Exemplu:				
RIN .	50	x	8	(5) - 1.4841

Zeichnung **RIN**  
 Stand 01/2001

Acest desen este proprietatea Nelson Bolzenschweiß-Technik. Ne rezervăm toate drepturile, inclusiv în cazul cererii de brevet de invenție sau al înregistrării modelului de utilitate. Fără consimțământul nostru, acest desen nu poate fi reprodus.

# TPS

## TPS



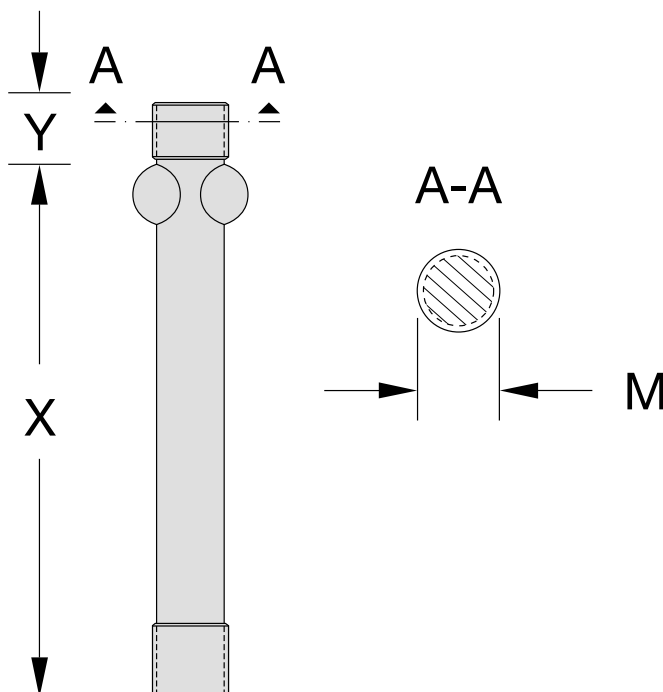
Tip	M	[mm]	[mm]	Material
TPS	5			
	6	30	15	1.4301
	8	↓	↓	1.4828
	10	400	50	1.4841
	12			
Inclusiv ferulă ceramică. Exemplu:				
TPS	10	x 350	( 30 )	- 1.4301

Zeichnung **TPS**  
 Stand 01/2001

Acest desen este proprietatea Nelson Bolzenschweiß-Technik. Ne rezervăm toate drepturile, inclusiv în cazul cererii de brevet de invenție sau al înregistrării modelului de utilitate. Fără consimțământul nostru, acest desen nu poate fi reprodus.

# TPT

## TPT



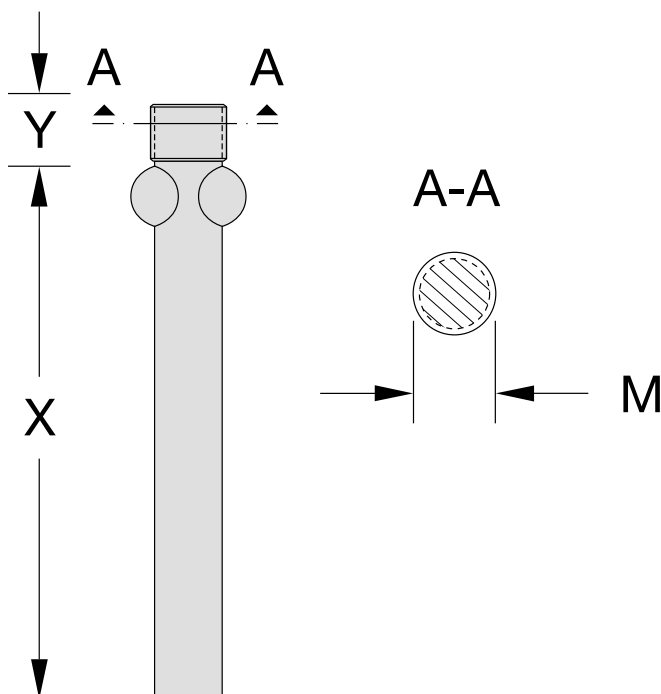
Tip	M	[mm]	[mm]	Material
TPT	5			
	6	30	15	1.4301
	8	↓	↓	1.4828
	10	400	50	1.4841
	12			
Exemplu:				
TPT .	10	x	350	( 30 ) - 1.4301

Zeichnung TPT  
 Stand 01/2001

Acest desen este proprietatea Nelson Bolzenschweiß-Technik. Ne rezervăm toate drepturile, inclusiv în cazul cererii de brevet de invenție sau al înregistrării modelului de utilitate. Fără consimțământul nostru, acest desen nu poate fi reprodus.

# TPH

## TPH



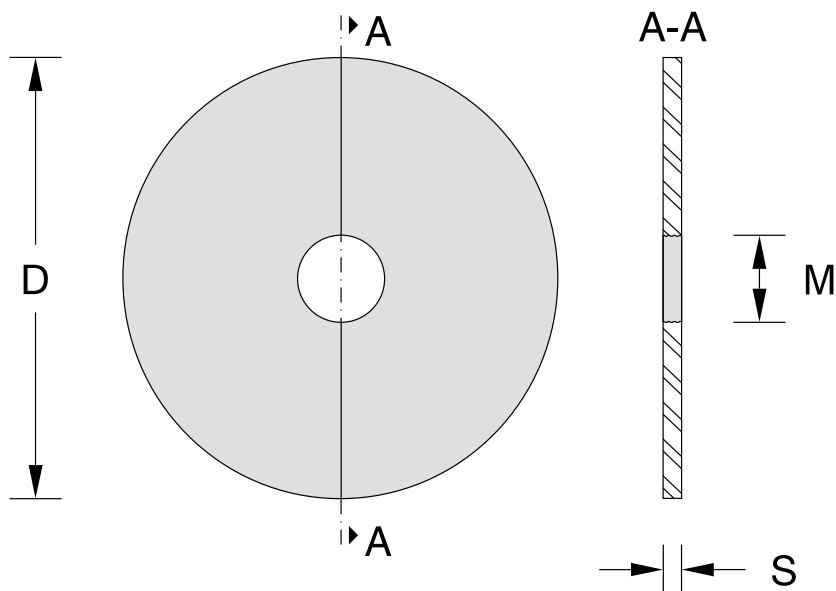
Tip	M	[mm]	[mm]	Material
TPH	5			
	6	30	15	1.4301
	8	↓	↓	1.4828
	10	400	50	1.4841
	12			
Exemplu:				
TPH .	10	x	350	( 30 ) - 1.4301

Zeichnung TPH  
 Stand 01/2001

Acest desen este proprietatea Nelson Bolzenschweiß-Technik. Ne rezervăm toate drepturile, inclusiv în cazul cererii de brevet de invenție sau al înregistrării modelului de utilitate. Fără consimțământul nostru, acest desen nu poate fi reprodus.

# TRN

## TRN



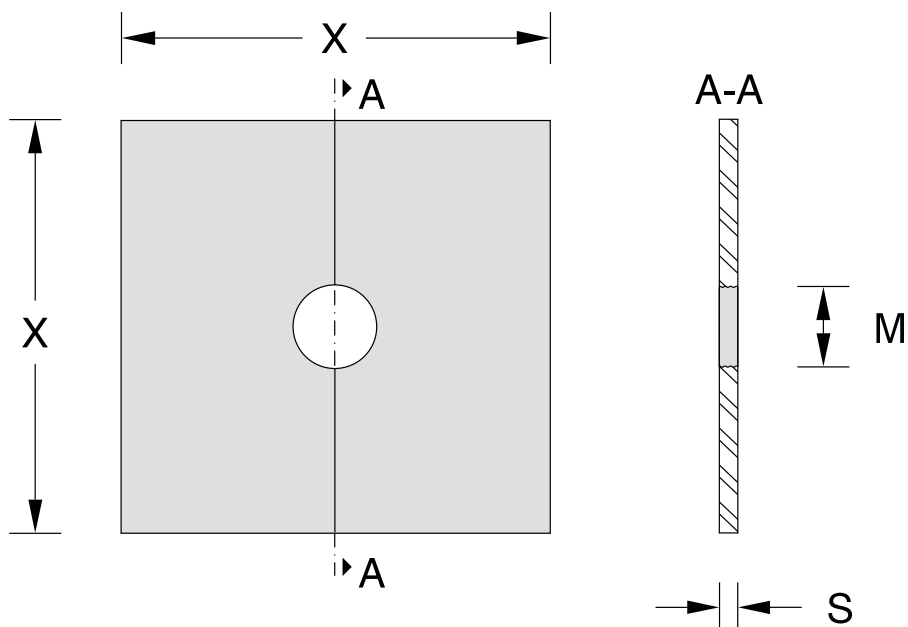
	[mm]		[mm]	
Tip	D	M	S	Material
TRN	20	5	1	1.4301
	↓	↓	↓	1.4828
	100	12	8	1.4841
Exemplu:				
TRN .	50	x	8	(5) - 1.4841

Zeichnung **TRN**  
 Stand 01/2001

Acest desen este proprietatea Nelson Bolzenschweiß-Technik. Ne rezervăm toate drepturile, inclusiv în cazul cererii de brevet de invenție sau al înregistrării modelului de utilitate. Fără consimțământul nostru, acest desen nu poate fi reprodus.

# TSR

## TSR



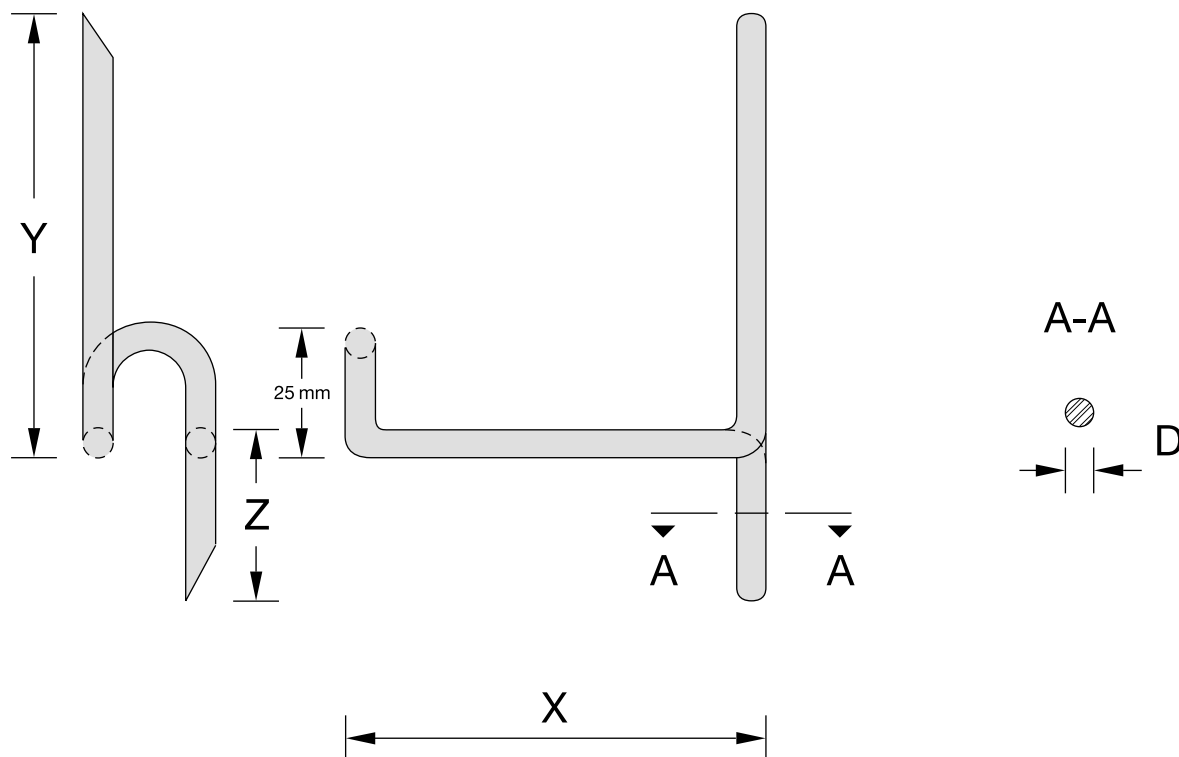
	[mm]		[mm]	
Tip	X	M	S	Material
TSR	20	5	1	1.4301
	↓	↓	↓	1.4828
	100	12	8	1.4841
Exemplu:				
TSR .	50	x	8	(5) - 1.4841

Zeichnung **TSR**  
 Stand 01/2001

Acest desen este proprietatea Nelson Bolzenschweiß-Technik. Ne rezervăm toate drepturile, inclusiv în cazul cererii de brevet de invenție sau al înregistrării modelului de utilitate. Fără consimțământul nostru, acest desen nu poate fi reprodus.

# MAR

## MAR



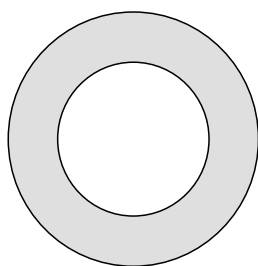
	[mm]	[mm]	[mm]	[mm]				
Tip	D	X	Y	Z	Material			
MAR	5	25	50	50	1.4301			
	↓	↓	↓	↓	1.4828			
	8	150	400	400	1.4841			
					2.4851			
Exemplu:								
MAR .	6	x	250	/	250	( 125 )	-	1.4301

Zeichnung **MAR**  
 Stand 01/2001

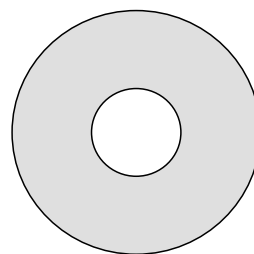
Acest desen este proprietatea Nelson Bolzenschweiß-Technik. Ne rezervăm toate drepturile, inclusiv în cazul cererii de brevet de invenție sau al înregistrării modelului de utilitate. Fără consimțământul nostru, acest desen nu poate fi reproduc.

# DIN 125/ DIN 9021

## DIN 125



## DIN 9021



Tip	M	Material
DIN 125	5	
	6	St 37
DIN 9021	8	1.4301
	10	1.4841
	12	
Exemplu:		
DIN 125	- M 8	- 1.4301

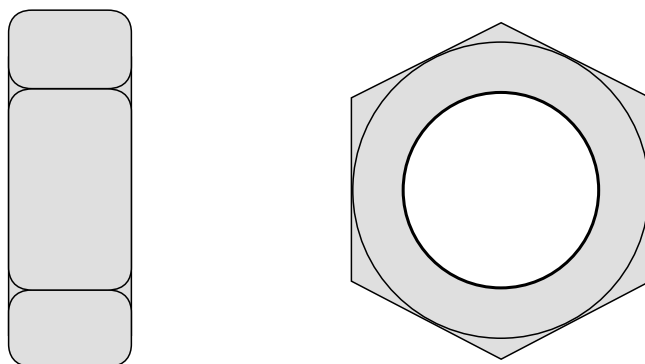
Zeichnung **DIN 125**  
Stand **DIN 9021**  
01/2001

Acest desen este proprietatea Nelson Bolzenschweiß-Technik. Ne rezervăm toate drepturile, inclusiv în cazul cererii de brevet de invenție sau al înregistrării modelului de utilitate. Fără consimțământul nostru, acest desen nu poate fi reprodus.



# DIN 934

## DIN 934





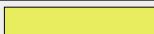

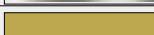


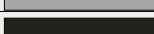



Tip	M	Material
DIN 934	5	
	6	St 37
	8	1.4301
	10	1.4841
	12	
Exemplu:		
DIN 934	- M 8	- 1.4301

Zeichnung **DIN 934**  
Stand 01/2001

Acest desen este proprietatea Nelson Bolzenschweiß-Technik. Ne rezervăm toate drepturile, inclusiv în cazul cererii de brevet de invenție sau al înregistrării modelului de utilitate. Fără consimțământul nostru, acest desen nu poate fi reprodus.

## Material

Material Nr.	AISI	DIN-EN	Temperatura de aplicare max. (Aer)
–	–	4.8 sudabil	–
1.4713	–	X10CrAl7 (Sicro 8)	≤ 800° C
1.4742	–	X10CrAl18 (Sicro 10)	≤ 1000° C
1.4762	–	X10CrAlSi24 (Sicro 12)	≤ 1150° C
1.5415	4017	15/16 Mo3	500-550° C
1.4301	304/304 H	X5CrNi18-10	450-500° C
1.4541	321	X6CrNiTi18-10	450-500° C
1.4571	316 Ti	X6CrNiMoTi17-12-2	450-500° C
1.4828	309	X14CrNiSi20-12	950-1000° C
1.4841	310/314	X15CrNiSi25-20	1100-1150° C
1.4845	310 S	X12CrNi25-21	1100-1150° C
1.4862	330	X12NiCrSi35-16	1050-1100° C
2.4851	601	NiCr23Fe	1150-1200° C

Material Nr.	Rezistență la tracțiune R <sub>m</sub> N/mm <sup>2</sup>	Limita de curgere R <sub>p</sub> 0,2 N/mm <sup>2</sup>	Coduri de culoare
(4.8)	≥ 420	≥ 340	–
1.4713	420-620	≥ 220	
1.4742	500-700	≥ 270	
1.4762	520-720	≥ 280	
1.5415	440-570	265	
1.4301	500-700	195	
1.4541	500-730	200	
1.4571	500-730	210	
1.4828	500-750	230	
1.4841	550-750	230	
1.4845	500-700	210	
1.4862	550-750	230	
2.4851	650-850	300	