



Receptor excentric

Documentație tehnică

Valabilă din 01/2018

SIC Tehnică de Fixare SRL
Șos. București-Pitești, nr. 161bis,
corp D, et. 2, Ștefănești, Argeș

Telefon: +40 728 010 701
+40 757 577 042
www.fixari.ro



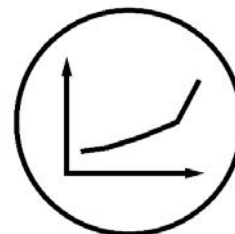
Receptor excentric



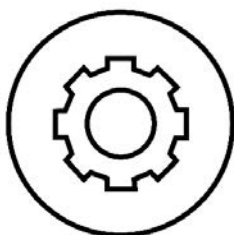
Desene



Ex. de instalare



Capacitate de drenare



Instrucțiuni de instalare



CertIFICATE

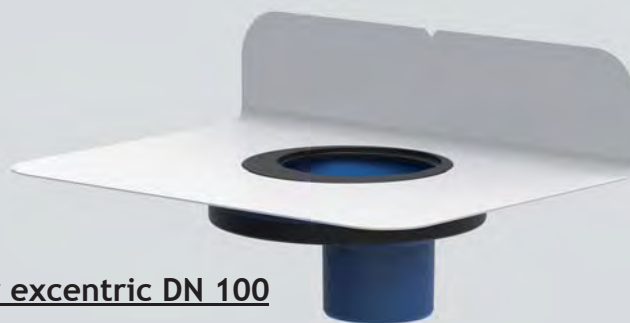


Descriere tehnică

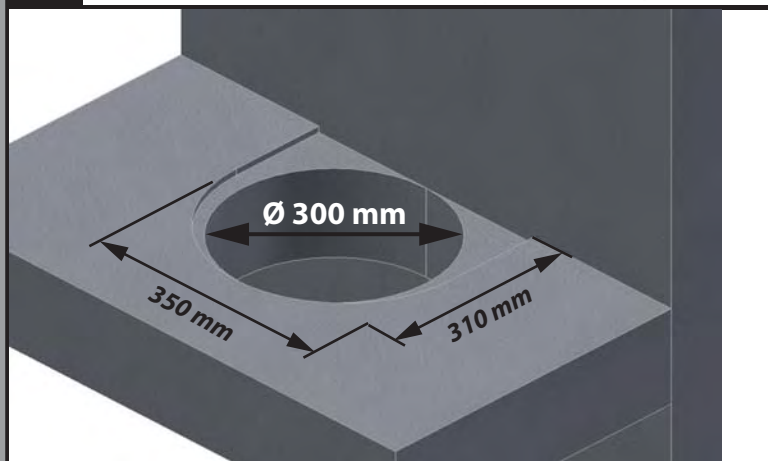
Instrucțiuni de montaj

Receptor excentric din PUR

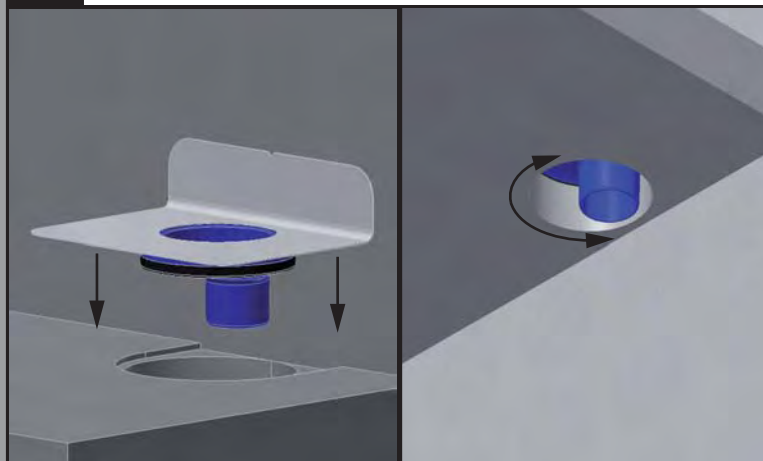
Cod produs: **3722 Receptor excentric DN 100**



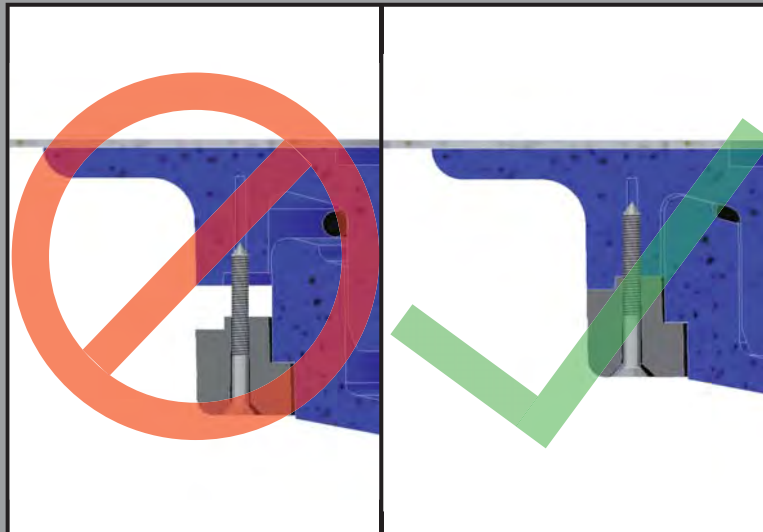
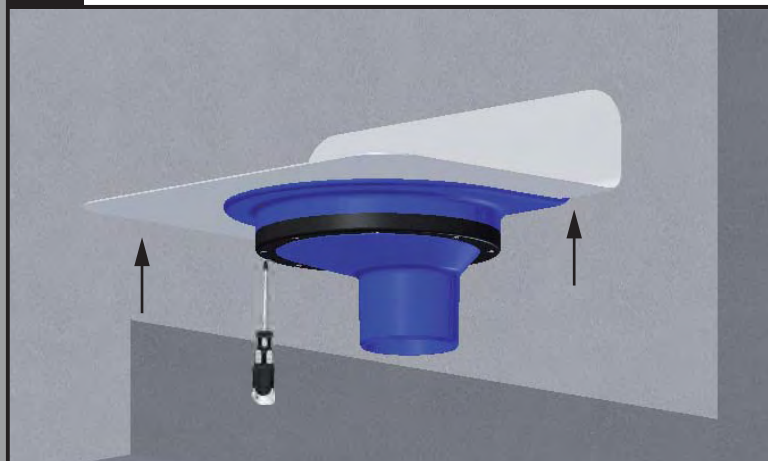
1. Executați o gaură cu diametrul de **300mm** care să fie tangență la perete. În plus, tăiați plafonul cu **10 mm** mai adânc în dimensiunile de mai jos.



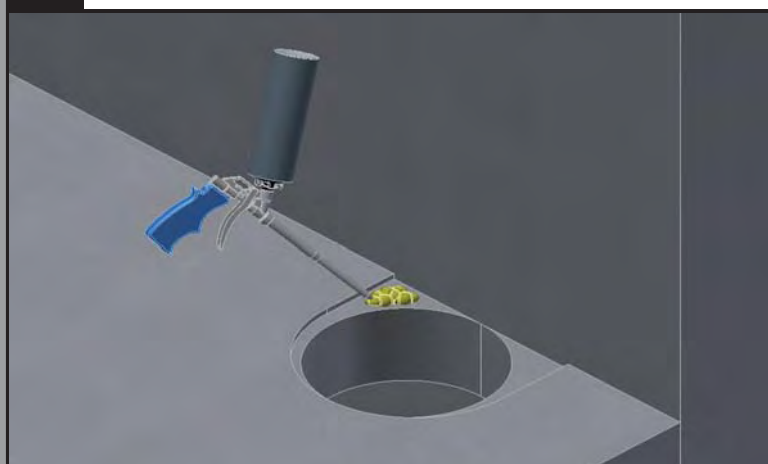
2. Introduceți temporar receptorul excentric în golul executat și aliniați piesa de conectare la partea inferioară.



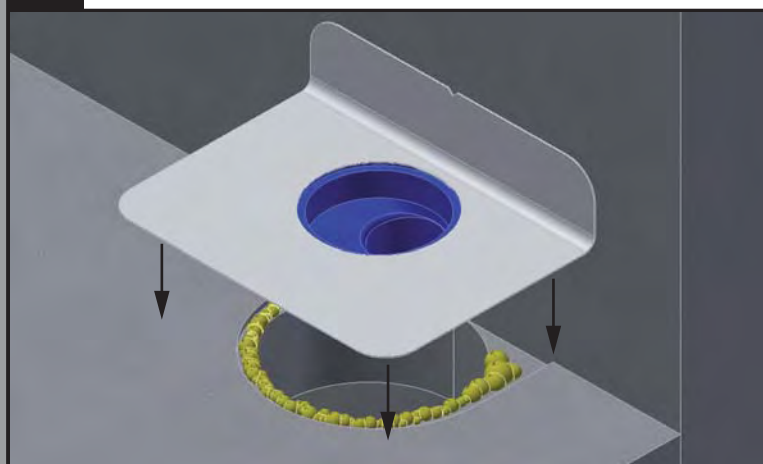
3. Îndepărtați receptorul excentric și înșurubați toate șuruburile inelului de prindere pe piesa neagră până la orpitor.



4. Aplicați spumă PU astfel încât receptorul să fie introdus în spumă.

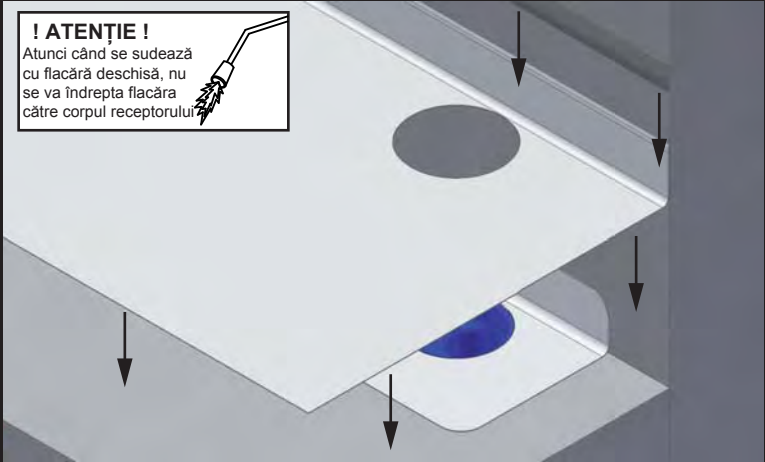


5. Montați receptorul pe spuma PU până aceasta nu se usucă.

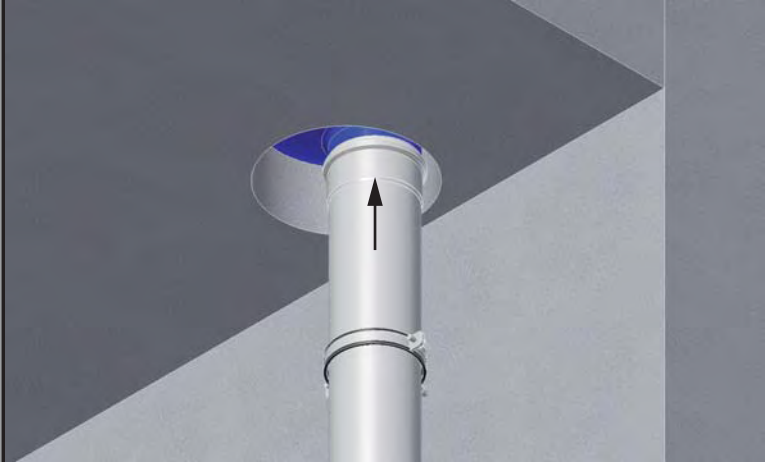


6. Așezați membrana de terasă tăiată corespunzător deasupra gulerului receptorului și sudați-o în partea superioară a acestuia.

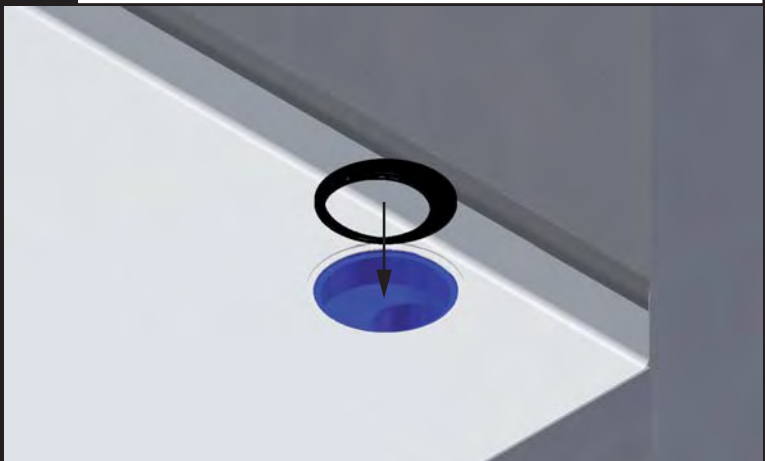
! ATENȚIE !
Atunci când se sudează cu flacăra deschisă, nu se va îndrepta flacăra către corpul receptorului



7. Montați țeava de scurgere la receptorul excentric.



8. Introduceți garnitura excentrică în receptor.



Montați dispozitivul suspendat excentric aliniat la conducta de scurgere superioară.



Accesorii pentru receptor excentric:

Sită rotundă sau dispozitiv suspendat excentric DN100 / DN 70



Art.Nr.: 5903.E (DN 100)
Art.Nr.: 5904.E (DN 70)

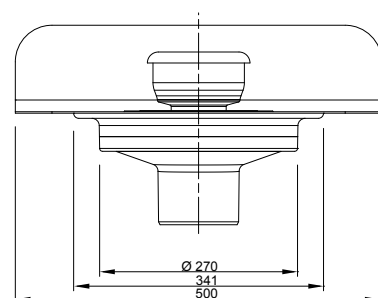
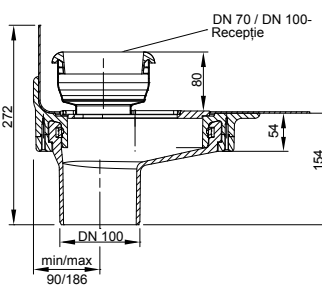
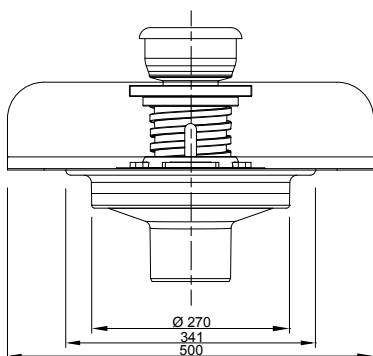
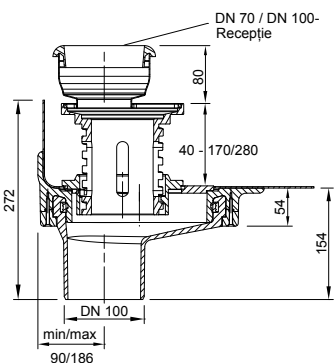


Art.Nr.: 3449.S

Kit terasă cuirculabilă cu sită rotundă sau cu dispozitiv suspendat excentric DN100 / DN 70



Art.Nr.: 5902

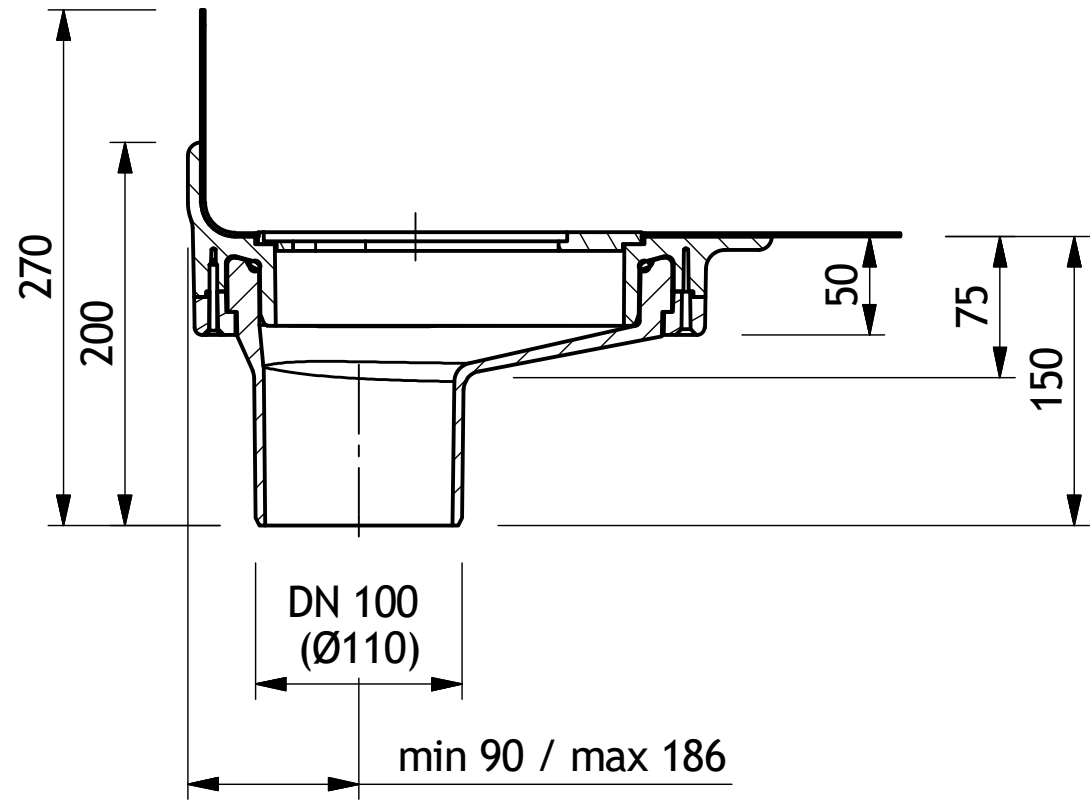
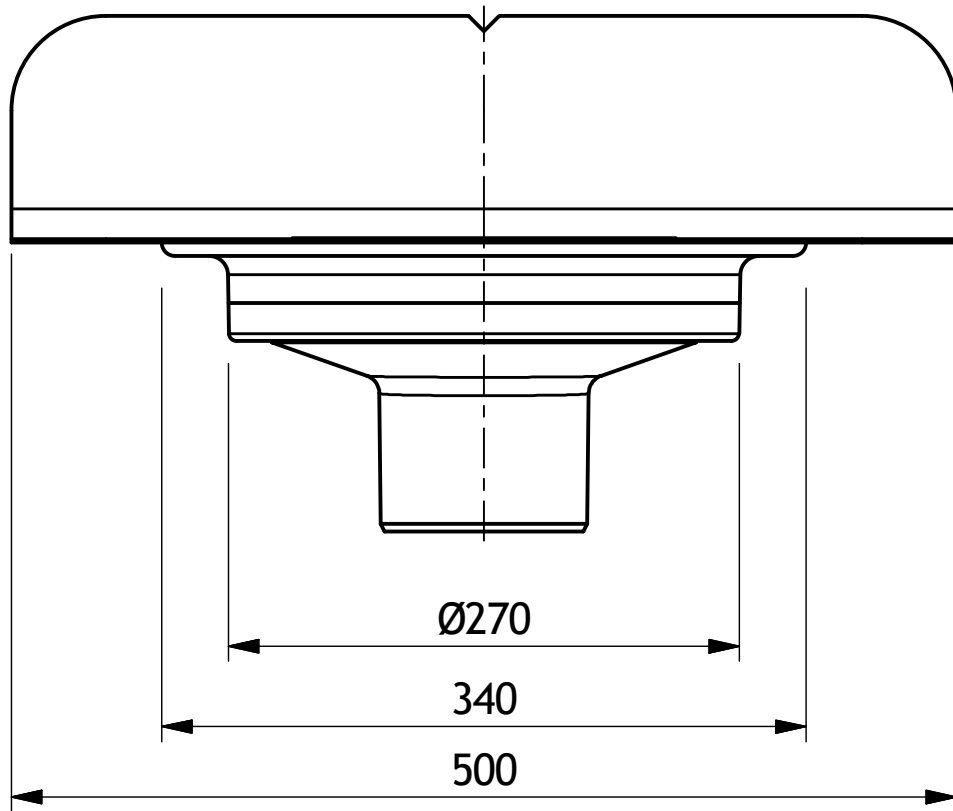




Denumire:
Cod produs:
Desen nr.:

Receptor excentric DN 100 din PUR
3722

Valabil din: 30.01.2018

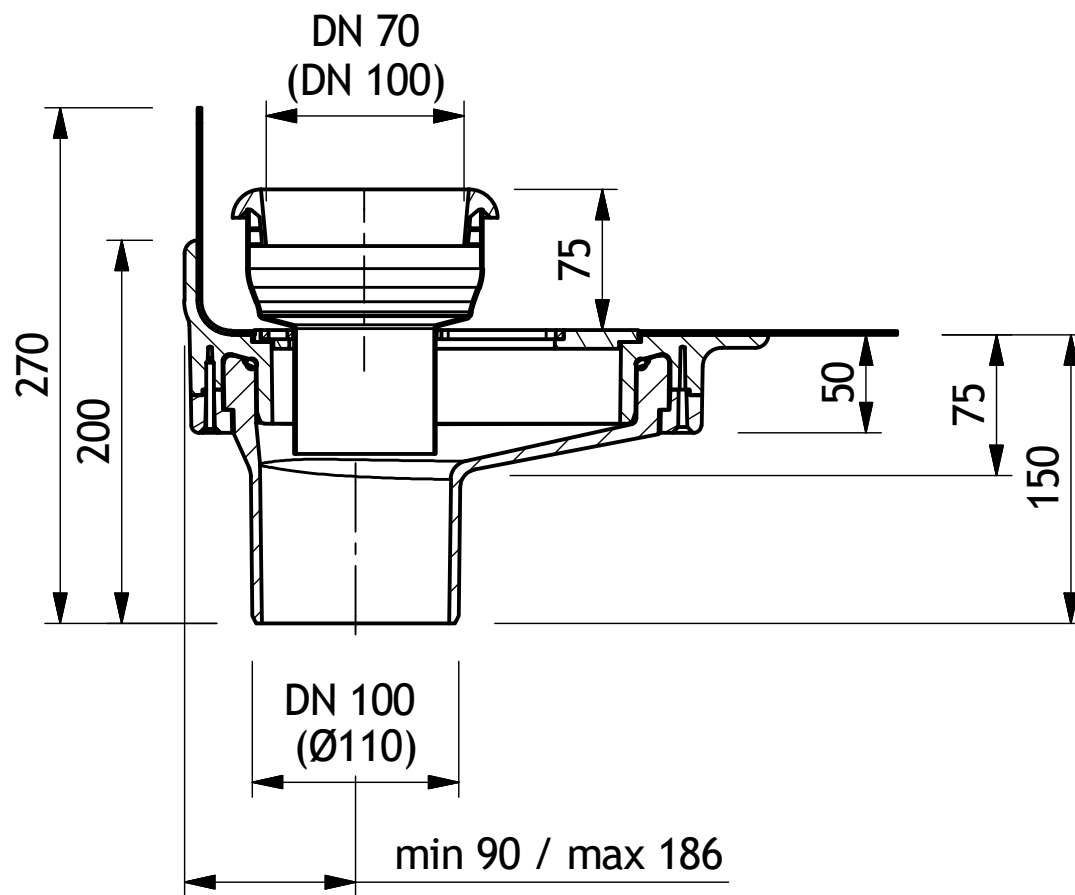
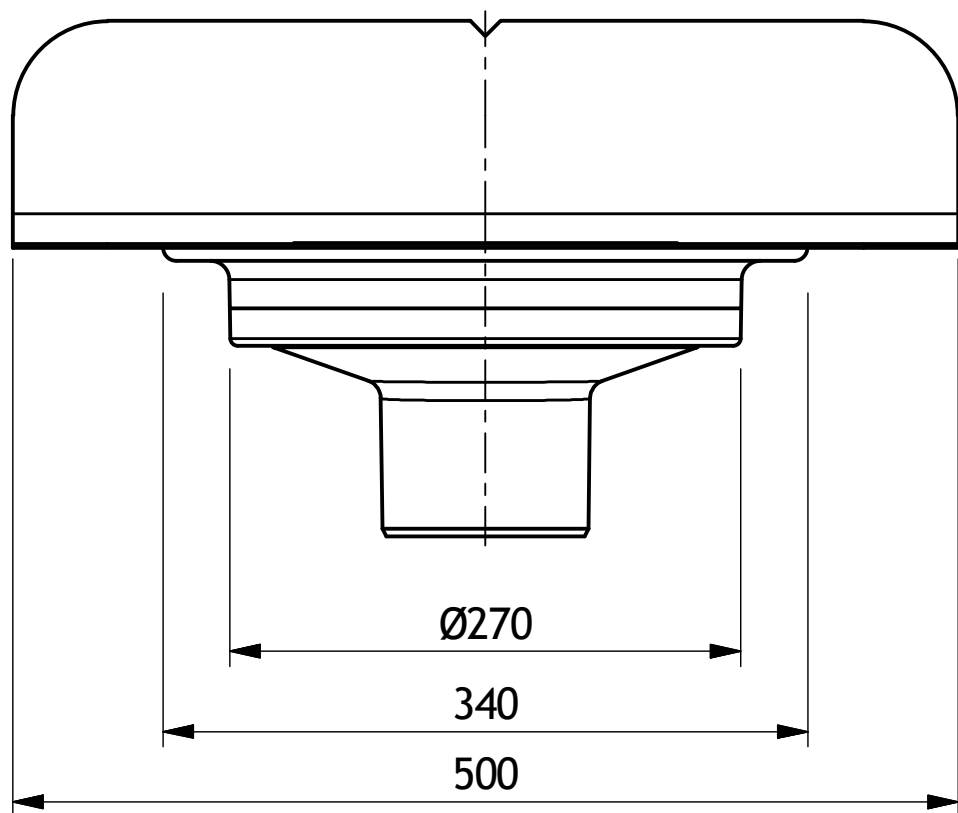




Denumire:
Cod produs:
Desen nr.:

Receptor excentric cu dispozitiv suspendat excentric
5903.E / 5904.E

Valabil din: 30.01.2018





Receptor excentric



Receptor excentric cu kit de terasă și dispozitiv suspendat excentric pentru drenajul simultan al apelor pluviale atât de pe balcon cât și de pe acoperiș. Montat pe balcon, cu kitul de terasă în patul de pietriș/șapa de finisare.



Receptor excentric



Receptor excentric cu dispozitiv suspendat excentric, montat în acoperiș cald, pentru drenajul simultan al apelor pluviale atât de pe terasă cât și de pe acoperiș.



Denumire: Capacitate de drenare receptor excentric
Cod produs:
Desen nr.:
Valabil din: 16.01.2018

Capacitate de drenare în l/s:



Receptor excentric cu sită



Receptor excentric cu dispozitiv excentric

Cod produs	Denumire:	Diam. DN:	Scurgere:	Capacitate de drenare în l/s cu înălțimea de acumulare					
				15 mm	25 mm	35 mm	45 mm	55 mm	65 mm
3722	Receptor excentric cu parafrunzar	DN 100	la burlan	1.70	3.30	4.90	6.60	8.10	10.50
3722 + 3449.s	Receptor excentric cu sită	DN 100	la burlan	1.40	3.30	4.90	5.50	6.30	6.80
3722 + 5904.E	Receptor excentric cu dispozitiv excentric pentru scurgere DN70	DN 100	la burlan	1.60	2.80	3.80	4.10	4.70	5.00
3722 + 5904.E	Receptor excentric cu dispozitiv excentric pentru scurgere DN100	DN 100	la burlan	1.60	2.80	3.80	4.10	4.70	5.00



Receptor excentric



Descriere :

Receptoarele de scurgere pentru acoperiș Grumbach, realizate din PUR, pentru montare în acoperișuri plate, terase și balcoane, se disting printr-o stabilitate dimensională deosebită, rezistență la UV și rezistență la impact. Receptoarele Grumbach specificate au un contact permanent între corpul receptorului și manșonul de conectare. Gulerele de legătură cu membranele de acoperiș sunt disponibile în mai multe variante de material pentru a acoperi toate soluțiile de acoperiș terasă: bitum, PVC, BCE, membrana de acoperiș din polyolefin, etc.. Pentru a nu avea infiltrații asigurați permanenta conexiune între manșetele de legătură cu membranele de acoperiș.

Utilizare :

Receptoarele de scurgere Grumbach sunt utilizate pentru drenarea apelor pluviale de pe acoperișuri plane, balcoane și terase.

Material:

Corpuri de căldură realizate din spumă integrală din poliuretan rigid de înaltă densitate, greutate volumetrică 500 kg/m³; garnitura de presare din EPDM; flanșa de fixare, șuruburile filetate și șaibele din oțel inoxidabil; piulițele fluture din oțel (zincat); parafrunzarele din PE.

Clasificare:

Conform DIN 4102, Clasa de protecție la incendiu B2, normal inflamabil

Aspect :

Design dintr-o singură piesă sau din două piese cu prelungitor și etanșări din EPDM.

Montaj:

După instrucțiunile de instalare și în conformitate cu directivele pentru acoperișuri plane DIN 1986-100.

Monitorizare :

Monitorizarea externă cu testare conform EN 1253 de către Landesgewerbeanstalt Bayern sau auto-onitorizare.



Receptor excentric

3722 GR

Receptor excentric DN 100 incl.
garnitura excentrică și parafrunzarul

Receptor vertical, integral din spumă rigidă de poliuretan fără CFC, izolat termic conform DIN 19599, cu diametru nominal DN 100.

Pentru racordarea directă la conducte cu mufă, pentru drenarea gravitațională. Partea superioară și cea inferioară împărțite în două pentru prinderea cu etanșare. Partea inferioară cu suport excentric reglabil, pentru conectarea la conducta de scurgere. Cu disc excentric pentru montarea diferitelor accesorii și a parafrunzanelor. Pentru instalare în balcoane, terase și acoperișuri neizolate. Livrare și instalare profesională.

Denumire: Receptor excentric

Diametru nominal: DN 100

Cod produs: 3722

Legătura la acoperiș:

Producător: Karl Grumbach GmbH & Co

KG

5903 GR

Dispozitiv suspendat excentric

Dispozitiv suspendat excentric din oțel inoxidabil pentru fixarea conductelor de scurgere cu diametrul nominal DN70. Sită cu creștătură excentrică, cu garnitură de etanșare și protecție împotriva stropirii.

Pentru introducerea directă în receptorul excentric. Pentru preluarea apelor pluviale de pe nivelul curent și preluarea apelor de la nivelul superior.

Livrare și instalare profesională.

Denumire: Dispozitiv suspendat excentric

Diametru nominal: DN 70

Cod produs: 5903

Producător: Karl Grumbach GmbH & Co
KG

5904 GR

Dispozitiv suspendat excentric

Dispozitiv suspendat excentric din oțel inoxidabil pentru fixarea conductelor de scurgere cu diametrul nominal 100 – 110 mm. Sită cu creștătură excentrică, cu garnitură de etanșare și protecție împotriva stropirii. Pentru introducerea directă în receptorul excentric. Pentru preluarea apelor pluviale de pe nivelul curent și preluarea apelor de la nivelul superior.

Livrare și instalare profesională.

Denumire: Dispozitiv suspendat excentric

Diametru nominal: 100 – 110 mm

Cod produs: 5904

Producător: Karl Grumbach GmbH & Co
KG